



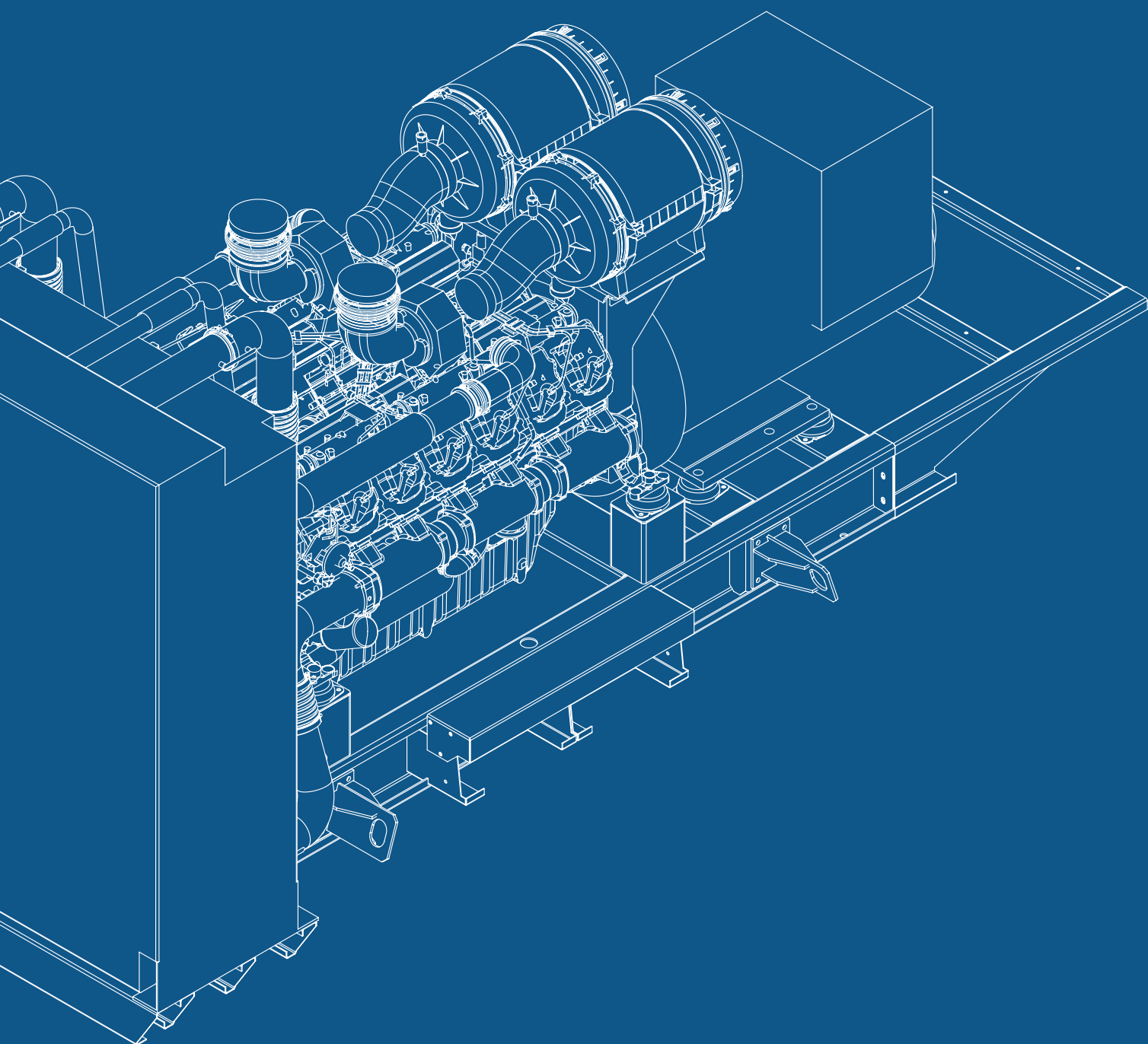
# ДИЗЕЛЬНЫЕ ЭЛЕКТРОСТАНЦИИ



2024/25

# TSS

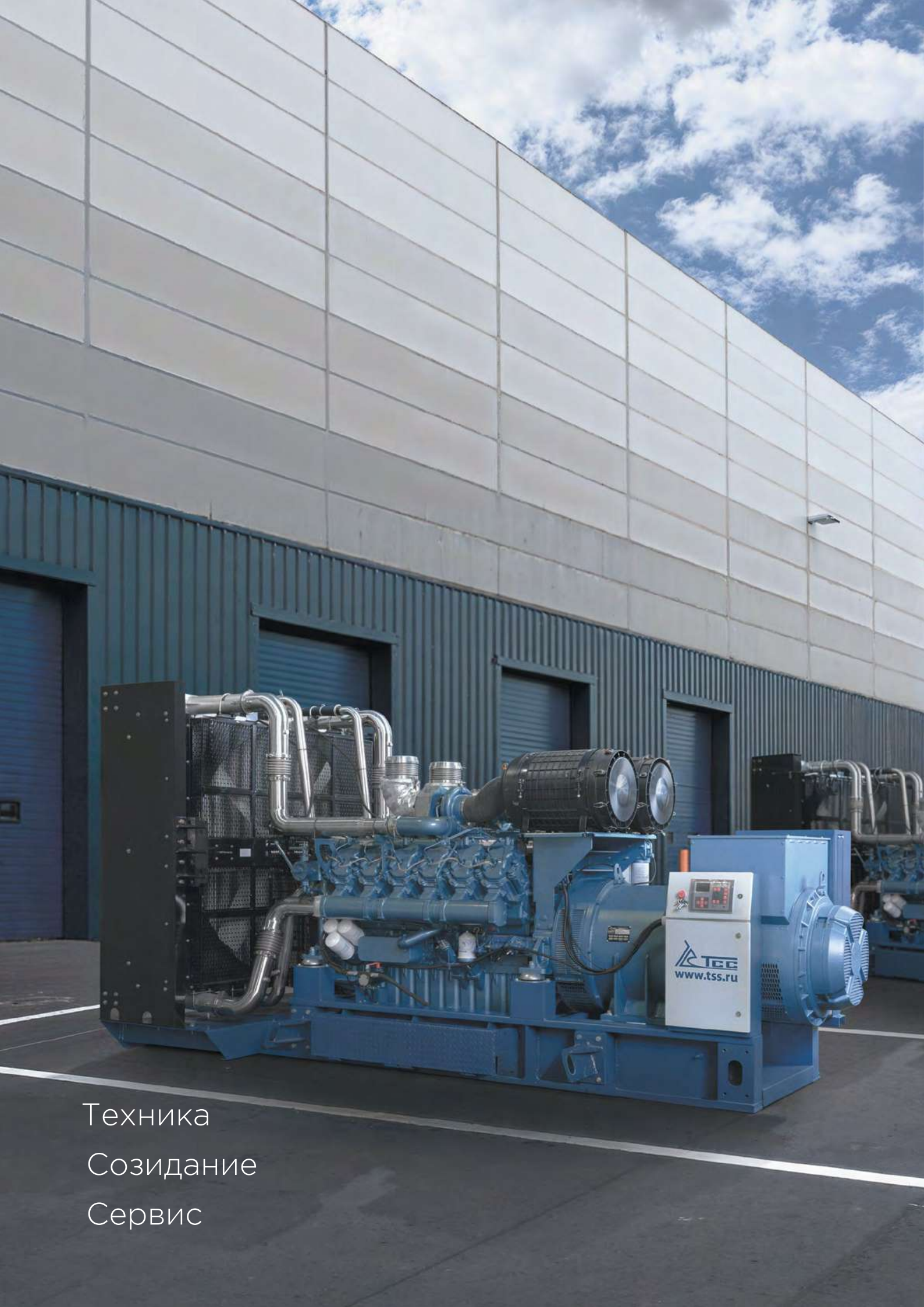
## ДИЗЕЛЬНЫЕ ЭЛЕКТРОСТАНЦИИ



## СОДЕРЖАНИЕ

О компании ТСС.....	5
Диапазон мощностей станций.....	6
Товарный портфель .....	6
Варианты исполнения .....	7
Комплект поставки дизельных генераторов .....	8
Производственный комплекс.....	9
Инжиниринг.....	10
Наши проекты .....	11
Блок-контейнеры .....	15
<b>СЕРИЯ PREMIUM .....</b>	<b>16</b>
Baudouin.....	16-19
Iveco.....	20-22
Mitsubishi.....	23-25
Cummins .....	26-27
Hyundai Doosan.....	28-30
<b>СЕРИЯ PROF .....</b>	<b>31</b>
TSS Diesel-Prof, Weichai, Quanchai, Yuchai, Yangdong.....	31-34
<b>СЕРИЯ СЛАВЯНКА .....</b>	<b>35</b>
ЯМЗ и ММЗ.....	35-36
<b>СЕРИЯ STANDART .....</b>	<b>37</b>
TSS Diesel .....	37-39





Техника  
Созидание  
Сервис

# TSS

VK-VIDEO



1993 | ЭНЕРГИЯ  
СТАБИЛЬНОСТИ



**Группа Компаний ТСС** основана в 1993 году и в настоящее время является полноценной производственно-инжиниринговой компанией, предлагающей широкий спектр оборудования для малой энергетики, строительства и промышленности.



#### НАДЕЖНОСТЬ

Все наше оборудование проходит предпродажную подготовку, прежде чем попадает к клиенту. Мы постоянно совершенствуем технологии производства и тестирования, чтобы сделать работу с техникой ТСС удобной и легкой.



#### НАЛИЧИЕ НА СКЛАДЕ

Всегда в наличии более 5 000 единиц дизельных электростанций и машкомплектов. Собственные складские площади в Москве, Санкт-Петербурге, Ростове-на-Дону и Самаре позволяют осуществлять быструю поставку нашим клиентам.



#### ТЕХНИЧЕСКАЯ ПОДДЕРЖКА

В процессе эксплуатации любая техника нуждается в профилактическом сервисном обслуживании и ремонте. У нас более 10 000 позиций запасных частей на складе и 160 авторизованных сервисных центров ТСС по всей России.



#### БОЛЕЕ 30 ЛЕТ НА РЫНКЕ

Наш собственный производственный комплекс занимает более 20 000 м<sup>2</sup> и мы постоянно модернизируем свое производство. Мы гордимся, что торговой марке ТСС доверяют крупнейшие компании России и мира.



#### ИНЖИНИРИНГ

Собственное конструкторское бюро позволяет разрабатывать решения любой сложности по вашему техническому заданию.

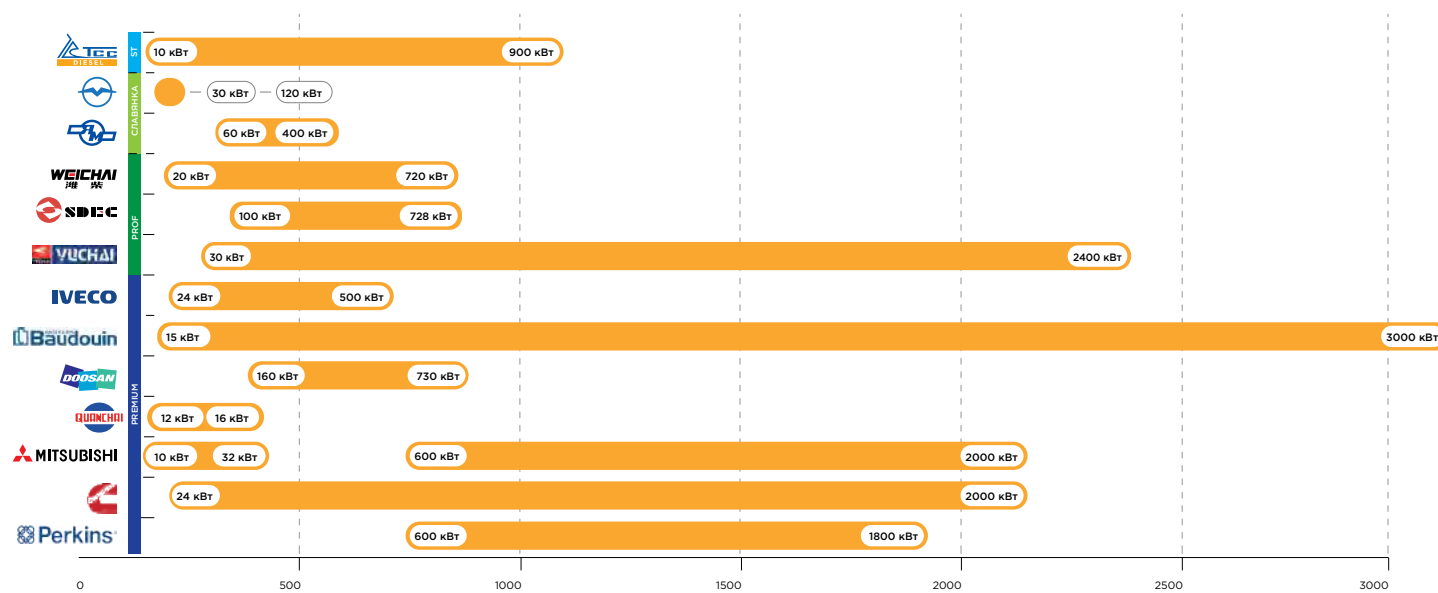


#### СТОИМОСТЬ

Свои и партнерские производственные мощности в России и Китае, а также прямые контракты с изготовителями комплектующих позволяют нам сохранять оптимальное соотношение цены и качества, делая качественное оборудование доступным для всех.



## ДИАПАЗОН МОЩНОСТЕЙ СТАНЦИЙ



## ТОВАРНЫЙ ПОРТФЕЛЬ

### ЭЛЕКТРОСТАНЦИИ



### БЛОК-КОНТЕЙНЕРЫ



### КОМПЛЕКТУЮЩИЕ



### ДОПОЛНИТЕЛЬНОЕ ОБОРУДОВАНИЕ



### ИНЖИНИРИНГ



### УСЛУГИ И СЕРВИС



## ВАРИАНТЫ ИСПОЛНЕНИЯ

### Универсальные блок-контейнеры (УБК)

На основе крупнотоннажного универсального грузового (морского) контейнера по ГОСТ 20259.  
 Возможные габариты: Стандартные контейнеры длиной 3, 6, 9 и 12 метров.  
 Возможна индивидуальная проработка размеров.  
 Температура эксплуатации от -60°C до +40°C.



### Блок-контейнеры (ПБК)

Стены и потолок из сэндвич-панелей толщиной 50 мм.  
 Возможные габариты: Стандартные контейнеры могут быть длиной от 3,5 до 12 метров с шагом 0,5 или 1 м. Шириной 2,3; 2,35; 2,7; 3,1 м. Высотой 2,3; 2,6; 2,95; 3,3 м.  
 Температура эксплуатации от -40°C до +40°C.



### Мини блок-контейнеры (БК)

Для ДГУ мощностью не более 200 кВт.

### Всепогодный шумоизоляционный кожух

Камера шумогашения.  
 Система газовыхлопа смонтирована внутри кожуха в специальной камере шумоглушения.  
 Температура эксплуатации от -10°C до +40°C, с установленным подогревателем от -40°C до +40°C.



### Погодозащитный кожух

Доступное решение для защиты от осадков.  
 Температура эксплуатации от -10°C до +40°C.



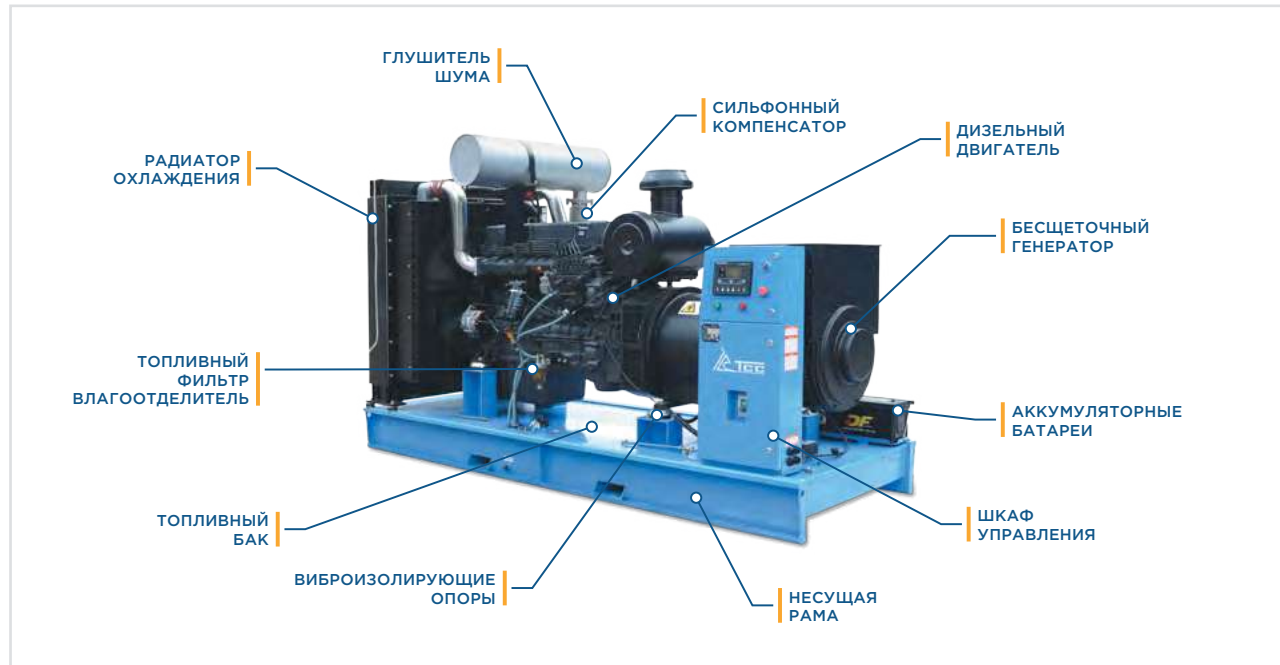
### Передвижные

На салазках транспортировка волоком до 10 км/ч.  
 На шасси буксировка за любым тягачом на авто до 80 км/ч, на тракторе до 40 км/ч.





## КОМПЛЕКТ ПОСТАВКИ ДИЗЕЛЬНЫХ ГЕНЕРАТОРОВ



Полная заводская готовность



Заврлены маслом и охлаждающей жидкостью



Прошли испытания под нагрузкой

### Возможна доукомплектация

Дополнительное оборудование может быть установлено как на новые, так и находящиеся в эксплуатации генераторные установки.



Дополнительный топливный бак



Топливный фильтр-влажгодделитель с подогревом



Автоматическое зарядное устройство



Автомат ввода резерва (АВР)



Предпусковой подогреватель



Система автоматизации и мониторинга



Подогреватель топлива



Выносная панель управления

## ПРОИЗВОДСТВЕННЫЙ КОМПЛЕКС

ГК ТСС – технологичная компания, обеспечивающая качество на уровне ведущих мировых производителей и одновременно гибкий подход к каждому заказчику.

Система менеджмента качества сертифицирована в соответствии с ГОСТ Р ИСО 9001-2015 (ISO 9001:2015).

### ПРОИЗВОДСТВЕННЫЙ КОМПЛЕКС ВКЛЮЧАЕТ:

- » Конструкторский отдел
- » Отдел технического контроля
- » Участок испытаний
- » Участок сборки электростанций
- » Цех изготовления контейнеров



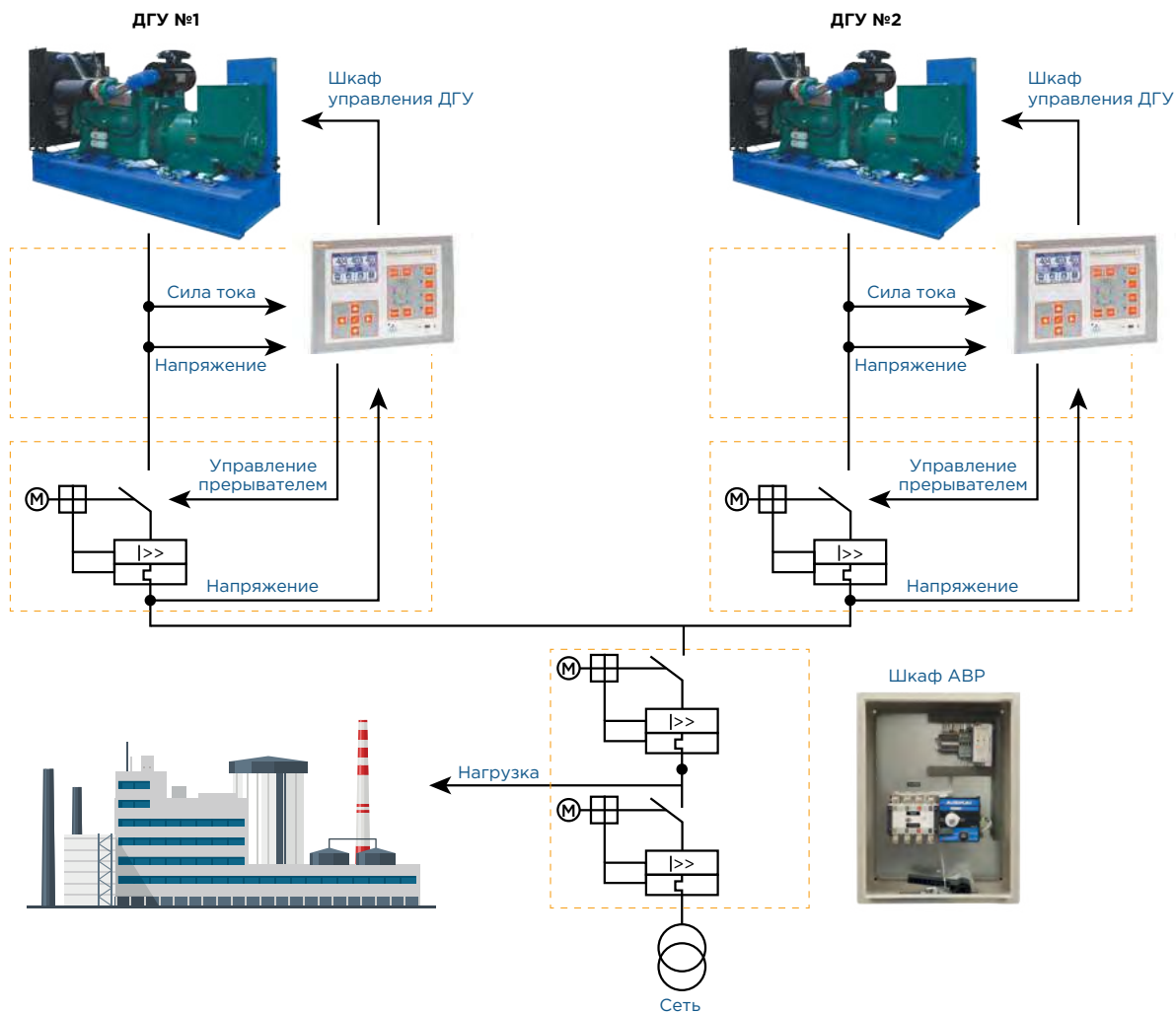
На всех участках действует система контроля качества, что обеспечивает эффективность и безопасность производственных процессов.

Каждая единица оборудования проектируется с учетом условий эксплуатации и потребностей заказчиков. В результате каждый клиент может выбрать продукцию в рамках запланированного бюджета.

## ИНЖИНИРИНГ

Мы уделяем особое внимание развитию персонала и, в частности, собственного конструкторского бюро. У нас работают высококвалифицированные профессионалы, которые регулярно проходят обучение в учебных центрах основных поставщиков комплектующих электростанций.

### Схема параллельной работы двух ДГУ



Помимо стандартных решений, конструкторское бюро ГК ТСС предлагает следующие услуги заказчикам:

#### Адаптация стандартной продукции к индивидуальным требованиям заказчиков:

- Обеспечение специальных размеров, например, для монтажа агрегата в ограниченном пространстве.
- Подготовка к особым условиям эксплуатации. Например, в условиях Крайнего Севера оборудование оснащается дополнительными системами подогрева для облегчения запуска дизельного двигателя. При поставке в регионы с жарким климатом двигатели доукомплектовываются тропическими радиаторами. При пуске электродвигателей генераторы комплектуются специальными системами возбуждения.

#### Разработка комплексных проектов электроснабжения «под ключ», в том числе на базе высоковольтных и газопоршневых агрегатов:

Специалисты ТСС не только проектируют автономные энергокомплексы, но и обеспечивают их создание, осуществляя контроль на каждом этапе от закупки материалов и комплектующих до сдачи электростанции заказчику. Если заказчику требуется мощность, значительно превышающая единичную мощность агрегата, то несколько установок объединяют в систему параллельной работы на общую шину.

## НАШИ ПРОЕКТЫ

В портфолио ГК ТСС тысячи реализованных проектов по всей стране и за рубежом. Полный цикл производства дизельных электростанций и энергокомплексов - от проектирования до пуско-наладочных работ - позволяет выполнять проекты различной сложности по техническому заданию клиента.

Среди наших заказчиков - предприятия агропромышленного комплекса, горнодобывающей промышленности, нефтегазовой отрасли, строительные компании, предприятия ЖКХ и оборонно-промышленного комплекса, медицинские и образовательные учреждения и др.





**ОФИСНЫЙ ЦЕНТР  
ПРАВИТЕЛЬСТВА МОСКОВСКОЙ ОБЛАСТИ**



**2 x ДГУ 1680 кВт**  
Резервное энергоснабжение  
Двигатель S16 R-F1PTAW2 + Генератор Mecc Alte

**НЕФТЕНАЛИВНОЙ ТЕРМИНАЛ  
В ПОРТ-БУХТА**



**8 x ДГУ 1800 кВт**  
Постоянное энергоснабжение  
Двигатель QSK60-G4 + генератор Evotec

**ПРОИЗВОДСТВО ПОЛИМЕРНЫХ  
ТРУБОПРОВОДНЫХ СИСТЕМ ГРУППА ПОЛИПЛАСТИК**



**3 x ДГУ 4500 кВт**  
Резервное энергоснабжение  
Двигатель 16M33G2000/5 + генератор Evotec

**РЫБООБРАБАТЫВАЮЩИЙ КОМПЛЕКС  
НА КАМЧАТКЕ**



**1 x ДГУ 500 кВт**  
Постоянное энергоснабжение  
Двигатель DP180LB + генератор TSS-SA-500

**ПРОИЗВОДСТВЕННЫЙ ХОЛДИНГ  
РОЛТ**



**1x ДГУ 1800 кВт**  
Резервное энергоснабжение  
Двигатель S16R2 + высоковольтный генератор Engga

**ПРОИЗВОДСТВО ЛЕКАРСТВЕННЫХ  
ПРЕПАРАТОВ "Р-ФАРМ"**



**1x ДГУ 1120 кВт**  
Резервное энергоснабжение  
Двигатель S12R-PTA2 + генератор Mecc Alte

**ЭНЕРГОКОМПЛЕКС ДЛЯ ЖИВОТНОВОДЧЕСКОГО  
КОМПЛЕКСА В БЕЛГОРОДСКОЙ ОБЛАСТИ**



**4 x ДГУ 3500 кВт**  
Постоянное энергоснабжение  
Двигатель 6M21G550/5 + генератор Evotec

**АСФАЛЬТОВЫЙ ЗАВОД  
В КАЗАХСТАНЕ**



**1 x ДГУ 1000 кВт**  
Резервное энергоснабжение  
Двигатель 12M33G1400 + генератор Evotec

**ЭЛЬГИНСКИЙ  
ГОК**



**1 x ДГУ 800 кВт**  
Постоянное энергоснабжение  
Двигатель 12M26 + высоковольтный генератор Evotec

**ЦОД  
РОСКОСМОС**



**4 x ДГУ 1000 кВт**  
Резервное энергоснабжение  
Двигатель 12M33 + генератор EvoTec

**АГРОПРОМЫШЛЕННЫЙ КОМПЛЕКС  
"БИРЮЧЕНСКИЙ"**



**1 x ДГУ 360 кВт**  
Резервное энергоснабжение  
Двигатель DP158LC + генератор TSS-SA

**МЕДИЦИНСКИЙ ЦЕНТР  
В МОСКВЕ**



**1 x ДГУ 400 кВт**  
Резервное энергоснабжение  
Двигатель DP158LD + генератор Mecc Alte

Ознакомиться с другими реализованными проектами можно на сайте [www.tss.ru/projects](http://www.tss.ru/projects)



## ПРОЕКТ ПОРТ БУХТА



Нефтеналивной терминал в порту «**Бухта Север**» (полуостров Таймыр) является стратегически важным объектом, который обеспечит перевалку нефти с месторождений «Восток Ойл» по Северному морскому пути. Он станет крупнейшим в России нефтеналивным терминалом с парком для приема и хранения нефти (102 резервуара к 2030 году).

С использованием инфраструктуры первой очереди объем перевалки нефти через морской терминал порта «**Бухта Север**» планируется довести до 30 млн тонн в год, с последующим поэтапным выходом на общий объем перевалки до 100 млн тонн в 2030 году.

Основная задача, поставленная перед специалистами **ГК ТСС** – обеспечение постоянного энерго-снабжения нефтеналивного терминала в условиях Крайнего Севера.



### СОСТАВ ЭНЕРГОЦЕНТРА

7 x высоковольтных дизель-генераторов контейнерного типа с ячейками КСО-298М с комплексной системой АСУ ТП.

Модуль Оператора с двумя АРМ, управляемые Scada-системой собственной разработки ГК ТСС.

Блочно-Модульное ЗРУ-10кВ исполнения «СЕВЕР» собственного производства.



### Агрегаты

- Оригинальные двигатели Cummins QSK60-G8 (производство – Великобритания)
- Высоковольтные генераторы Evotec, 10,5 кВт
- Системы управления DSE8610 для параллельной работы

### Дополнительная комплектация по ТЗ заказчика

- Топливные фильтры-сепараторы
- Подогреватели охлаждающей жидкости с циркуляционным насосом

### БЛОК-КОНТЕЙНЕРЫ

Для работы энергокомплекса в условиях Крайнего Севера были спроектированы и произведены блок-контейнеры с уникальной компоновкой с несколькими отсеками.



Применены уникальные конструктивные решения по сборке 4-х контейнеров типа **ПБК-10Т «Арктика»**. Блок-контейнеры объединены в единый блок-модуль (20000 x 5400 x 2965 мм) с учетом секционной ошиновки 10 кВ. Также применяются шинные мосты уникальной компоновки. В объеме блочно-модульного ЗРУ размещены 42 ячейки типа КСО-298М с полным соблюдением требований к работе оперативного персонала. В ЗРУ-10кВ предусмотрена АСУ ТП собственной разработки на комплектующих российских производителей.



Класс конструктивной пожарной опасности – С0



III степень огнестойкости

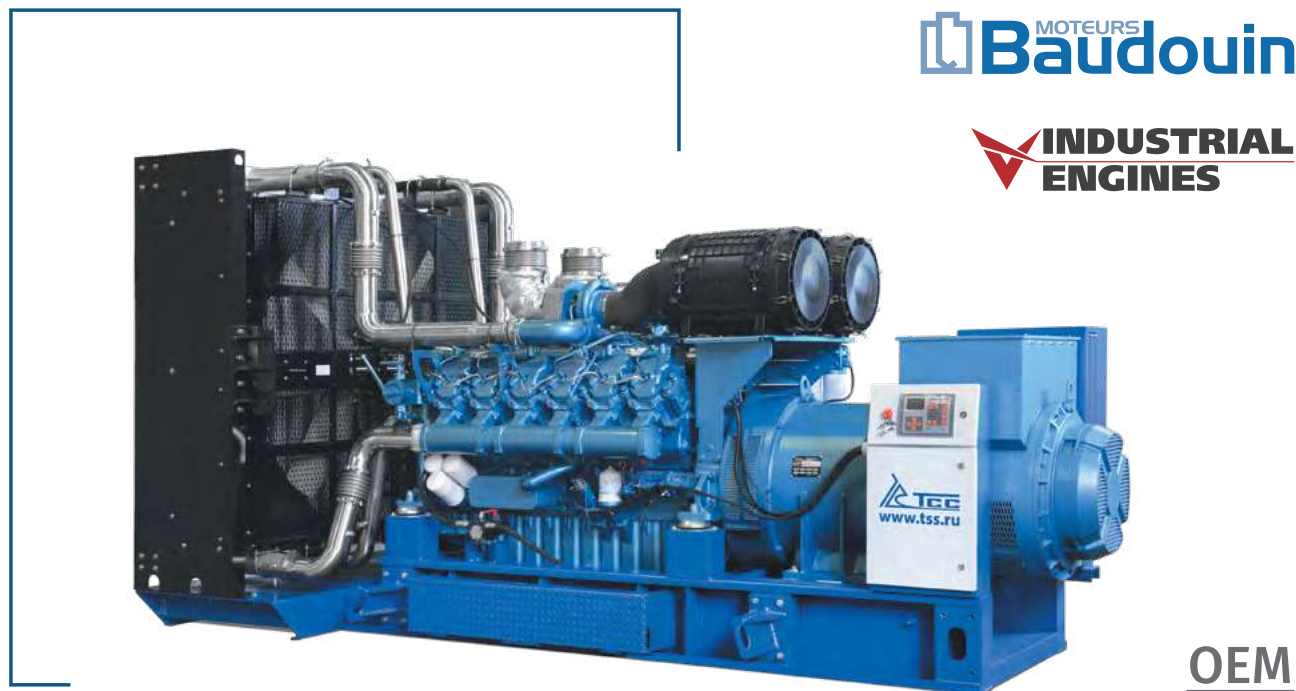


Диапазон рабочих температур -60°C-+40°C



# СЕРИЯ PREMIUM

на двигателях Baudouin



OEM Partner

Дизельный генератор TBd 1380TS

Французская компания Moteurs Baudouin заработала репутацию производителя высокоресурсных судовых двигателей. Сегодня двигатели этой марки нашли свою нишу в производстве дизельных электростанций.

Двигатели Moteurs Baudouin мощностью более 440 кВт производятся на совместном предприятии «Волжские Индустриальные Двигатели». Качество всех узлов и деталей двигателей, а также качество конечного продукта контролируются на всех этапах производства.



Расширенная гарантия 3 года



Доступные расходные материалы и запчасти



Сертификат Таможенного Союза



Адаптация к качеству российского топлива

- » Производятся на основе конструкций судовых двигателей;
- » Увеличенный ресурс работы двигателей (наработка до кап. ремонта до 32 000 моточасов);
- » Низкий уровень шума и вибраций;
- » Увеличенные межсервисные интервалы 500 мч;
- » Широкая линейка производимых двигателей;

- » Отсутствие на рынке отечественного производителя современных двигателей с аналогичными технико-экономическими показателями;
- » Высокое качество используемых комплектующих;
- » Класс G3 качества электроснабжения;
- » Широкий диапазон мощностей от 15 до 1500 кВт.

15 - 36 кВт

МОДЕЛЬ	TBd 20TS (TCC АД-15С-Т400-1РМ9)	TBd 28TS (TCC АД-18С-Т400-1РМ9)	TBd 35TS (TCC АД-25С-Т400-1РМ9)	TBd 41TS (TCC АД-30С-Т400-1РМ9)	TBd 50TS (TCC АД-36С-Т400-1РМ9)
Мощность номинальная, кВт (кВА)	15 (18,8)	18 (22,5)	25 (31,3)	30 (37,5)	36 (45)
Мощность максимальная, кВт (кВА)	16,5 (20)	19,8 (28)	27,5 (35)	33 (41)	40 (50)
Номинальный ток, А	27	32	45	54	65
Объем топливного бака, л	90	90	90	90	215
Расход топлива при 75% нагрузки, л/ч	3,7	4,5	5,4	6,8	7,8
Запуск	электростартер				
Габариты (Д x Ш x В, мм)	1750 x 950 x 1170	1750 x 950 x 1170	1750 x 950 x 1200	1750 x 950 x 1200	1750 x 950 x 1101
Масса, кг	780	780	780	750	750
Гарантия	3 года, либо 2000 моточасов в зависимости от того, что наступит раньше				
Модель двигателя	Baudouin 4M06G20/5	Baudouin 4M06G25/5	Baudouin 4M06G35/5	Baudouin 4M06G44/5	Baudouin 4M06G50/5
Мощность двигателя, кВт (ном./макс.)	20	25	30	36	44
Цилиндры	4 / рядное				
Система впуска воздуха	с турбонаддувом и интеркулером				
Тип регулятора частоты оборотов	электронный				
Емкость масляной системы, л	11,5	11,5	11,5	12,3	9,5
Объем системы охлаждения, л	16	16	16	16	12,9
Генератор	TSS-SA-16(E) SAE 4/7,5	TSS-SA-18(E) SAE 4/7,5	TSS-SA-25(E) SAE 3/11,5 (M9)	TSS-SA-30(E) SAE 3/11,5 (M1)	TSS-SA-36(E) SAE 3/11,5
Выходное напряжение, В	400/230				
Выходная частота, Гц	50				
Класс изоляции / Степень защиты	H / IP 23				
Коэффициент мощности, Cos φ	0,8				

40 - 120 кВт

МОДЕЛЬ	TBd 55TS (АД-40С-Т400-1РМ9)	TBd 69TS (АД-50С-Т400-1РМ9)	TBd 83TS (АД-60С-Т400-1РМ9)	TBd 110 (АД-80С-Т400-1РМ9)	TBd 140TS (АД-100С-Т400-1РМ9)	TBd 170TS (АД-120С-Т400-1РМ9)
Мощность номинальная, кВт (кВА)	40 (50)	50 (62,5)	60 (75)	80 (100)	100 (125)	120 (150)
Мощность максимальная, кВт (кВА)	44 (55)	55 (68,7)	66 (82,5)	88 (110)	110 (137,5)	132 (165)
Номинальный ток, А	72	90	108	144	180	216
Объем топливного бака, л	90	150	150	150	260	260
Расход топлива при 75% нагрузки, л/ч	8,9	11	13,3	17,4	23,1	24,5
Запуск	электростартер					
Габариты (Д x Ш x В, мм)	1750 x 950 x 1096	2149 x 1050 x 1385	2149 x 1050 x 1349	2197 x 1050 x 1349	2451 x 1050 x 1471	2491 x 1050 x 1471
Масса, кг	780	910	1131	1131	1363	1363
Гарантия	3 года, либо 2000 моточасов в зависимости от того, что наступит раньше					
Модель двигателя	Baudouin 4M06G55/5	Baudouin 4M11G70/5	Baudouin 4M11G90/5	Baudouin 4M11G120/5	Baudouin 6M11G150/5	Baudouin 6M11G165/5
Мощность двигателя, кВт (ном./макс.)	48 / 53	60 / 66	74 / 81	98 / 108	128 / 140	138 / 152
Цилиндры	4 / рядное			6 / рядное		
Система впуска воздуха	с турбонаддувом и интеркулером					
Тип регулятора частоты оборотов	электронный					
Емкость масляной системы, л	7,3	10	10	13	16	16
Объем системы охлаждения, л	12,9	21	21	21,8	28	28
Генератор	TSS-SA-40	TSS-SA-50	TSS-SA-60	TSS-SA-80	TSS-SA-100	TSS-SA-120
Выходное напряжение, В	400/230					
Выходная частота, Гц	50					
Класс изоляции / Степень защиты	H / IP 23					
Коэффициент мощности, Cos φ	0,8					

ГК ТСС постоянно совершенствует оборудование и сохраняет за собой право изменять конструкцию и характеристики



160 - 400 кВт

МОДЕЛЬ	Tbд 220TS (АД-160С-Т400-1РМ9)	Tbд 280TS (АД-200С-Т400-1РМ9)	Tbд 350TS (АД-250С-Т400-1РМ9)	Tbд 390TS (АД-320С-Т400-1РМ9)	Tbд 500TS (АД-360С-Т400-1РМ9)	Tbд 550TS (АД-400С-Т400-1РМ9)
Мощность номинальная, кВт (кВА)	160 (200)	200 (250)	250 (312,5)	320 (400)	360 (450)	400 (500)
Мощность максимальная, кВт (кВА)	176 (220)	220 (275)	275 (343,7)	352 (440)	396 (495)	440 (550)
Номинальный ток, А	288	360	450	577	648	720
Объем топливного бака, л	395	395	550	550	550	1050
Расход топлива при 75% нагрузки, л/ч	31,6	42,2	52,3	63,5	71,2	78,4
Запуск	электростартер					
Габариты (Д x Ш x В, мм)	2753 x 1140 x 1555	2838 x 1140 x 1555	3000 x 1400 x 1630	3073 x 1400 x 1710	3123 x 1400 x 2064	3664 x 1550 x 2064
Масса, кг	1870	1955	2149	2538	3600	3657
Гарантия	3 года, либо 2000 моточасов в зависимости от того, что наступит раньше					
Модель двигателя	Baudouin 6M16G220/5	Baudouin 6M16G275/5	Baudouin 6M16G330/5	Baudouin 6M21G440/5	Baudouin 6M21G500/5	Baudouin 6M26G550/5
Мощность двигателя, кВт (ном./макс.)	182 / 200	240 / 264	290 / 320	368 / 405	406 / 447	440 / 484
Цилиндры	6 / рядное					
Система впуска воздуха	с турбонаддувом и интеркулером					
Тип регулятора частоты оборотов	электронный					
Емкость масляной системы, л	24	24	30	36	36	50
Объем системы охлаждения, л	90	90	90	110	142	142
Генератор	TSS-SA-160 / Mecc Alte	TSS-SA-200 / Mecc Alte	TSS-SA-250 / Mecc Alte	TSS-SA-320 / Mecc Alte	TSS-SA-360 / Mecc Alte	TSS-SA-400 / Mecc Alte
Выходное напряжение, В	400/230					
Выходная частота, Гц	50					
Класс изоляции / Степень защиты	H / IP 23					
Коэффициент мощности, Cos φ	0,8					

500 - 640 кВт

МОДЕЛЬ	Tbд 690 TS (АД-500С-Т400-1РМ9)	Tbд 720TS (АД-520С-Т400-1РМ9)	Tbд 830TS (АД-600С-Т400-1РМ9)	Tbд 880TS (АД-640С-Т400-1РМ9)	Tbд 880 TS (АД-640С-Т400-1РМ9 PMG)
Мощность номинальная, кВт (кВА)	500 (625)	520 (650)	600 (750)	640 (800)	640 (800)
Мощность максимальная, кВт (кВА)	550 (690)	572 (715)	660 (825)	704 (880)	704 (880)
Номинальный ток, А	939	939	1080	1154	1154
Объем топливного бака, л	770	1050	1050	1100	1100
Расход топлива при 75% нагрузки, л/ч	95,4	99,3	105	130,4	130,4
Запуск	электростартер				
Габариты (Д x Ш x В, мм)	2990x1550x1970	4162 x 1600 x 2200	4152 x 1600 x 2200	4828 x 1992 x 2444	4828 x 1992 x 2444
Масса, кг	5000	4900	4950	5591	5591
Гарантия	3 года, либо 2000 моточасов в зависимости от того, что наступит раньше				
Модель двигателя	Baudouin 8M21G660/5	Baudouin 6M33G715/5	Baudouin 6M33G825/5	Baudouin 12M26G900/5	Baudouin 8M33G900/5
Мощность двигателя, кВт (ном./макс.)	530 / 580	575 / 633	659 / 725	720 / 792	730 / 979
Цилиндры	8 / V-образное	6 / рядное		8 / V-образное	
Система впуска воздуха	с турбонаддувом и интеркулером				
Тип регулятора частоты оборотов	электронный				
Емкость масляной системы, л	45	60,5	60,5	113	110
Объем системы охлаждения, л	101	127	115	221	221
Генератор	TSS-SA-500(E) / Mecc Alte	TSS-SA-540 / Mecc Alte	TSS-SA-600 / Mecc Alte	TSS-SA-640 / Mecc Alte	TSS-SA(E)-640 PMG / Mecc Alte
Выходное напряжение, В	400/230				
Выходная частота, Гц	50				
Класс изоляции / Степень защиты	H / IP 23				
Коэффициент мощности, Cos φ	0,8				

ГК ТСС постоянно совершенствует оборудование и сохраняет за собой право изменять конструкцию и характеристики

720 - 900 кВт

МОДЕЛЬ	Tbд 990TS (АД-720С-Т400-1РМ9)	Tbд 990 TS (АД-720С-Т400-1РМ9 PMG)	Tbд 1100TS (АД-800С-Т400-1РМ9)	Tbд 1100 TS (АД-800С-Т400-1РМ9 PMG)	Tbд 1240TS (АД-900С-Т400-1РМ9)
Мощность номинальная, кВт (кВА)	720 (900)	720 (900)	800 (1000)	800 (1000)	900 (1125)
Мощность максимальная, кВт (кВА)	792 (990)	792 (990)	880 (1100)	880 (1100)	990 (1237,5)
Номинальный ток, А	1299	1 299	1443	1 443	1624
Объем топливного бака, л	1100	1000	1100	1000	1000
Расход топлива при 75% нагрузки, л/ч	147,2	142	154,1	154,2	174,9
Запуск	электростартер				
Габариты (Д x Ш x В, мм)	4828 x 1992 x 2444	4828 x 1992 x 2444	4828 x 1992 x 2444	5345 x 2194 x 2433	5345 x 2194 x 2433
Масса, кг	5744	5744	5878	5878	7000
Гарантия	3 года, либо 2000 моточасов в зависимости от того, что наступит раньше				
Модель двигателя	Baudouin 12M26G1000/5	Baudouin 8M33G1000/5	Baudouin 12M26G1100/5	Baudouin 8M33G1100/5	Baudouin 12M33G1250/5
Мощность двигателя, кВт (ном./макс.)	820 / 902	815 / 1093	880 / 968	890 / 1194	1007 / 1108
Цилиндры	8 / V-образное				12 / V-образное
Система впуска воздуха	с турбонаддувом и интеркулером				
Тип регулятора частоты оборотов	электронный				
Емкость масляной системы, л	113	110	113	110	146
Объем системы охлаждения, л	221	221	221	152	233
Генератор	TSS-SA-720 / Mecc Alte	TSS-SA-720 (E) PMG / Mecc Alte	TSS-SA-800 / Mecc Alte	TSS-SA-800 (E) PMG / Mecc Alte	TSS-SA-900 / Mecc Alte
Выходное напряжение, В	400/230				
Выходная частота, Гц	50				
Класс изоляции / Степень защиты	H / IP 23				
Коэффициент мощности, Cos φ	0,8				

1000 - 1500 кВт

МОДЕЛЬ	Tbд 1380TS (АД-1000С-Т400-1РМ9)	Tbд 1500TS (АД-1100С-Т400-1РМ9)	Tbд 1650TS (АД-1200С-Т400-1РМ9)	Tbд 1930TS (АД-1400С-Т400-1РМ9)	Tbд 2100TS (АД-1500С-Т400-1РМ9)
Мощность номинальная, кВт (кВА)	1000 (1250)	1 100 (1 375)	1200 (1500)	1400 (1750)	1500 (1875)
Мощность максимальная, кВт (кВА)	1100 (1375)	1 210 (1 510)	1320 (1650)	1680 (1925)	1650 (2100)
Номинальный ток, А	1804	1986	2165	2 526	2706
Объем топливного бака, л	-	-	-	-	-
Расход топлива при 75% нагрузки, л/ч	191	191	238	250	291
Запуск	электростартер				
Габариты (Д x Ш x В, мм)	5345 x 2194 x 2433	5345 x 2194 x 2433	6185 x 2120 x 2611	6508 x 2120 x 2611	6508 x 2120 x 2611
Масса, кг	9600	7 485	8200	8500	12 000
Гарантия	3 года, либо 2000 моточасов в зависимости от того, что наступит раньше				
Модель двигателя	Baudouin 12M33G1400/5	Baudouin 12M33G1500/5	Baudouin 16M33G1700/5	Baudouin 16M33G1900/5	Baudouin 16M33G2000/5
Мощность двигателя, кВт (ном./макс.)	1100 / 1210	1200 / 1320	1390 / 1530	1530 / 1650	1620 / 1800
Цилиндры	12 / V-образное		16 / V-образное		
Система впуска воздуха	с турбонаддувом и интеркулером				
Тип регулятора частоты оборотов	электронный				
Емкость масляной системы, л	146	155	171	171	171
Объем системы охлаждения, л	233	233	400	400	400
Генератор	TSS-SA-1000		TSS-SA-1200	TSS-SA-1400	TSS-SA-1500
Выходное напряжение, В	400/230				
Выходная частота, Гц	50				
Класс изоляции / Степень защиты	H / IP 23				
Коэффициент мощности, Cos φ	0,8				

ГК ТСС постоянно совершенствует оборудование и сохраняет за собой право изменять конструкцию и характеристики



# СЕРИЯ PREMIUM

на двигателях Iveco



Дизельный генератор TFi 190TS



OEM Partner

FPT Industrial S.p.A. – это подразделение концерна Fiat Industrial, специализирующееся на разработке, производстве и продаже двигателей для различной техники промышленного назначения: промышленные установки, дизель-генераторы, сельскохозяйственная техника, строительно-дорожные и коммунальные машины, судовые двигатели и дизель-генераторы для морских судов, двигатели и трансмиссии для автомобильной техники.

Широкая линейка двигателей состоит из 5 семейств мощностью от 30 до 650 кВт (от 40 до 885 л.с.). Фокус на научно-исследовательских и опытно-конструкторских разработках делает компанию одним из лидеров мирового двигателестроения.



Расширенная гарантия 3 года



Европейское качество



Высокая надежность и долговечность



Адаптация к качеству российского топлива

- » Увеличенные межсервисные интервалы до 600 моточасов, низкий расход топлива и масла;
- » Максимальная эффективность в любых условиях работы благодаря электронной системе впрыска;
- » Класс G3 качества электроснабжения для двигателей серии Cursor;
- » Ресурс до капитального ремонта от 10 000 до 35 000 моточасов в зависимости от серии двигателя;
- » 95% запасных частей в наличии на складах в РФ и широкая сеть сервисных центров;
- » Двигатели изготавливаются исключительно в Европе.

24 - 64 кВт

МОДЕЛЬ	TFI 33TS / TFI 33MC (TCC АД-24С-Т400-1PM20)	TFI 55TS / TFI 55MC (TCC АД-40С-Т400-1PM20)	TFI 66TS / TFI 66MC (TCC АД-50С-Т400-1PM20)	TFI 84TS / TFI 84MC (TCC АД-60С-Т400-1PM20)	TFI 88TS / TFI 88MC (TCC АД-64С-Т400-1PM20)
Мощность номинальная, кВт (кВА)	24 (30)	40 (50)	50 (62,5)	60 (75)	64 (80)
Мощность максимальная, кВт (кВА)	26,4 (33)	44 (55)	55 (68,8)	66 (83)	70 (88)
Номинальный ток, А	43	72	90	108	115
Объем топливного бака, л	90	90	90	-	131
Расход топлива при 75% нагрузки, л/ч	5,5	9,8	10,2	15,4	15,4
Запуск	электростартер				
Габариты (Д x Ш x В, мм)	1750 x 950 x 1252	1750 x 950 x 1220	1750 x 950 x 1284	2400 x 1050 x 1400	1990 x 1050 x 1347
Масса, кг	729	855	1 031	1 061	1 080
Гарантия	3 года, либо 2000 моточасов в зависимости от того, что наступит раньше				
Модель двигателя	FPT (Iveco) 80313AM1P.S550	FPT (Iveco) NEF45AM2.S500	FPT (Iveco) NEF45SM3.S500	FPT (Iveco) NEF45SM3.S500	FPT (Iveco) NEF45SM3.S500
Мощность двигателя, кВт (ном./макс.)	28,1 / 31	45 / 50	73 / 81	73 / 81	73 / 81
Цилиндры	3 / рядное		4 / рядное		
Система впуска воздуха	без турбонаддува		с турбонаддувом и промежуточным охлаждением воздуха		
Тип регулятора частоты оборотов	электронный		механический		
Емкость масляной системы, л	8,8	12,8	12,8	12,8	12,8
Объем системы охлаждения, л	20	18,5	18,5	18,5	18,5
Генератор	TSS-SA-30 / Mecc Alte	TSS-SA-40 / Mecc Alte	TSS-SA-50 / Mecc Alte	TSS-SA-60 / Mecc Alte	TSS-SA-80 / Mecc Alte
Выходное напряжение, В	400/230				
Выходная частота, Гц	50				
Класс изоляции / Степень защиты	IP 23 / IP 23				
Коэффициент мощности, Cos φ	0,8				

80 - 160 кВт

МОДЕЛЬ	TFI 110TS / TFI 110MC (TCC АД-80С-Т400-1PM20)	TFI 140TS / TFI 140MC (TCC АД-100С-Т400-1PM20)	TFI 176TS / TFI 176MC (TCC АД-128С-Т400-1PM20)	TFI 190TS / TFI 190MC (TCC АД-136С-Т400-1PM20)	TFI 220TS / TFI 220MC (TCC АД-160С-Т400-1PM20)
Мощность номинальная, кВт (кВА)	80 (100)	100 (125)	128 (160)	136 (170)	160 (200)
Мощность максимальная, кВт (кВА)	88 (110)	110 (138)	140,8 (176)	149,6 (187)	176 (220)
Номинальный ток, А	144	181	231	246	289
Объем топливного бака, л	-	260	260	-	-
Расход топлива при 75% нагрузки, л/ч	21,6	19,7	29,4	29,4	37,3
Запуск	электростартер				
Габариты (Д x Ш x В, мм)	2400 x 1050 x 1400	2400 x 1050 x 1400	2700 x 1140 x 1600	2700 x 1140 x 1600	2700 x 1140 x 1600
Масса, кг	1 200	1 250	1 440	1 580	1 630
Гарантия	3 года, либо 2000 моточасов в зависимости от того, что наступит раньше				
Модель двигателя	FPT (Iveco) NEF45TM3.S500	FPT (Iveco) NEF45TM3.S500	FPT (Iveco) NEF67TM4.S500	FPT (Iveco) NEF67TM4.S500	FPT (Iveco) NEF67TM7.S500
Мощность двигателя, кВт (ном./макс.)	107 / 118	107 / 118	149 / 165	149 / 165	176,5 / 194
Цилиндры	4 / рядное		6 / рядное		
Система впуска воздуха	с турбонаддувом и промежуточным охлаждением воздуха				
Тип регулятора частоты оборотов	механический				
Емкость масляной системы, л	12,8	12,8	17,2	17,2	17,2
Объем системы охлаждения, л	18,5	18,5	25,5	25,5	25,5
Генератор	TSS-SA-80 / Mecc Alte	TSS-SA-100 / Mecc Alte	TSS-SA-128 / Mecc Alte	TSS-SA-1128 / Mecc Alte	TSS-SA-160 / Mecc Alte
Выходное напряжение, В	400/230				
Выходная частота, Гц	50				
Класс изоляции / Степень защиты	H / IP 23				
Коэффициент мощности, Cos φ	0,8				

ГК ТСС постоянно совершенствует оборудование и сохраняет за собой право изменять конструкцию и характеристики



200 - 320 кВт

МОДЕЛЬ	TFI 280TS / TFI 280MC (TCC АД-200С-Т400-1РМ20)	TFI 330TS / TFI 330MC (TCC АД-240С-Т400-1РМ20)	TFI 385TS / TFI 385MC (TCC АД-280С-Т400-1РМ20)	TFI 440TS / TFI 440MC (TCC АД-320С-Т400-1РМ20)
Мощность номинальная, кВт (кВА)	200 (250)	240 (300)	280 (350)	320 (400)
Мощность максимальная, кВт (кВА)	220 (275)	264 (330)	308 (385)	352 (440)
Номинальный ток, А	361	433	505	577
Объем топливного бака, л	550	550	-	550
Расход топлива при 75% нагрузки, л/ч	45,2	52,6	57,3	72,5
Запуск	электростартер			
Габариты (Д x Ш x В, мм)	3000 x 1400 x 1800	3550 x 1550 x 1800	3550 x 1550 x 1800	3550 x 1550 x 2000
Масса, кг	2 300	2 450	2 650	2 800
Гарантия	3 года, либо 2000 моточасов в зависимости от того, что наступит раньше			
Модель двигателя	FPT (Iveco) NEF67TE8W.S550	FPT (Iveco) CURSOR87TE4.S500	FPT (Iveco) CURSOR13TE2A.S551	FPT (Iveco) CURSOR13TE3A.S551
Мощность двигателя, кВт (ном./макс.)	216 / 238,5	275 / 299	300 / 330	352 / 387
Цилиндры	6 / рядное			
Система впуска воздуха	с турбонаддувом и промежуточным охлаждением воздуха			
Тип регулятора частоты оборотов	электронный			
Емкость масляной системы, л	17	28	35	35
Объем системы охлаждения, л	58	58	67	68
Генератор	TSS-SA-200 / Mecc Alte	TSS-SA-250 / Mecc Alte	TSS-SA-280 / Mecc Alte	TSS-SA-320 / Mecc Alte
Выходное напряжение, В	400/230			
Выходная частота, Гц	50			
Класс изоляции / Степень защиты	IP 23 / IP 23			
Коэффициент мощности, Cos φ	0,8			

400 - 500 кВт

МОДЕЛЬ	TFI 550TS / TFI 550MC (TCC АД-400С-Т400-1РМ20)	TFI 610TS / TFI 610MC (TCC АД-440С-Т400-1РМ20)	TFI 690TS / TFI 690MC (TCC АД-500С-Т400-1РМ20)
Мощность номинальная, кВт (кВА)	400 (500)	440 (550)	500 (625)
Мощность максимальная, кВт (кВА)	440 (550)	484 (605)	550 (688)
Номинальный ток, А	722	794	903
Объем топливного бака, л	-	-	-
Расход топлива при 75% нагрузки, л/ч	80,2	84,5	84,5
Запуск	электростартер		
Габариты (Д x Ш x В, мм)	3550 x 1550 x 1800	3550 x 1550 x 2000	3550 x 1550 x 2000
Масса, кг	3 100	3 350	3 400
Гарантия	3 года, либо 2000 моточасов в зависимости от того, что наступит раньше		
Модель двигателя	FPT (Iveco) CR13TE7W.S550	FPT (Iveco) CR16TE1W.S550	FPT (Iveco) CR16TE1W.S550
Мощность двигателя, кВт (ном./макс.)	415 / 459	514 / 570	514 / 570
Цилиндры	6 / рядное		
Система впуска воздуха	с турбонаддувом и промежуточным охлаждением воздуха		
Тип регулятора частоты оборотов	электронный		
Емкость масляной системы, л	35	32	32
Объем системы охлаждения, л	38,1	52,5	52,5
Генератор	TSS-SA-400 / Mecc Alte	TSS-SA-450 / Mecc Alte	TSS-SA-520 / Mecc Alte
Выходное напряжение, В	400/230		
Выходная частота, Гц	50		
Класс изоляции / Степень защиты	H / IP 23		
Коэффициент мощности, Cos φ	0,8		

# СЕРИЯ PREMIUM

на двигателях Mitsubishi



Дизельный генератор TMS 1400 TS



OEM  
Partner

Дизель-генераторные установки этой серии построены на базе дизельных двигателей Mitsubishi, собранных на производственных мощностях японской компании Mitsubishi Heavy Industries (MHI), расположенных в Японии и Франции. На сегодняшний день MHI относится, без сомнения, к числу лидеров рынка.

Двигатели Mitsubishi известны во всем мире благодаря сочетанию простых и надежных инженерных решений, с рядом таких важных для потребителей свойств, как высокая надежность, большой моторесурс, возможность приема 100% нагрузки за один шаг и работы в постоянном режиме.



Низкий уровень шума и вибраций



Высокая надежность и долговечность



Расширенная гарантия 3 года



Адаптация к качеству российского топлива

- » Созданы для эксплуатации в постоянном режиме;
- » Простота технического обслуживания;
- » Высокая производительность;
- » Доступность расходных материалов и запасных частей;
- » Адаптация к качеству российского дизельного топлива.



600-1100 кВт

МОДЕЛЬ	TMS 825 TS (ТСС АД-600С-Т400-1РМ8)	TMS 1400 TS (ТСС АД-1000С-Т400-1РМ8)	TMS 1500 TS (ТСС АД-1100С-Т400-1РМ8)
Мощность номинальная, кВт (кВА)	600 (750)	1 000 (1250)	1 100 (1375)
Мощность максимальная, кВт (кВА)	660 (825)	1 100 (1375)	1 200 (1500)
Номинальный ток, А	1 139,00	1 900	2 100
Объем топливного бака, л	1 020,0	-	-
Расход топлива при 75% нагрузки, л/ч	136,0	213	213
Запуск	Электростартер		
Габариты (Д x Ш x В, мм)	3900x1780x2200	4350x2200x2250	4350x2000x2330
Масса, кг	5 500	10 500	11 000
Гарантия	3 года, либо 2000 моточасов (в зависимости от того, что наступит раньше)		
Модель двигателя	Mitsubishi S6R2-PTAA-C	Mitsubishi S12R-PTA-C	Mitsubishi S6R2-PTAA-C
Мощность двигателя, кВт (ном./макс.)	-	-	-
Цилиндры	6 / рядные	12 / рядные	12 / рядные
Система впуска воздуха	с турбонаддувом и промежуточным охлаждением воздуха		
Тип регулятора частоты оборотов	электронный		
Емкость масляной системы, л	80	180	180
Объем системы охлаждения, л	258	391	391
Генератор	TSS-SA-600	TSS-SA-1000	TSS-SA-1100
Выходное напряжение, В	400/230		
Выходная частота, Гц	50		
Класс изоляции / Степень защиты	H / IP 23		
Коэффициент мощности, Cos φ	0,8		

1200-1500 кВт

МОДЕЛЬ	TMS 1650 TS (ТСС АД-1200С-Т400-1РМ8)	TMS 1875 TS (ТСС АД-1360С-Т400-1РМ8)	TMS2100 TS (ТСС АД-1500С-Т400-1РМ8)
Мощность номинальная, кВт (кВА)	1 200 (1500)	1 360 (1 700)	1 500 (1 875)
Мощность максимальная, кВт (кВА)	1 320 (1625)	1 500 (1875)	1 650 (2 063)
Номинальный ток, А	2280	2 500	2 849
Объем топливного бака, л	-	-	-
Расход топлива при 75% нагрузки, л/ч	246	248	334
Запуск	Электростартер		
Габариты (Д x Ш x В, мм)	5100x2200x2500	5300x2180x2498	5300x2180x2560
Масса, кг	12 500	14 000	15 000
Гарантия	3 года, либо 2000 моточасов (в зависимости от того, что наступит раньше)		
Модель двигателя	Mitsubishi S12R-PTAA2-C	Mitsubishi S16R-PTA-C	Mitsubishi S16R-PTA2-C
Мощность двигателя, кВт (ном./макс.)	-	-	-
Цилиндры	12 / рядные	16 / рядные	16 / рядные
Система впуска воздуха	с турбонаддувом и промежуточным охлаждением воздуха		
Тип регулятора частоты оборотов	электронный		
Емкость масляной системы, л	180	230	230
Объем системы охлаждения, л	391	560	560
Генератор	TSS-SA-1200	TSS-SA-1400	TSS-SA-1500
Выходное напряжение, В	400/230		
Выходная частота, Гц	50		
Класс изоляции / Степень защиты	H / IP 23		
Коэффициент мощности, Cos φ	0,8		

ГК ТСС постоянно совершенствует оборудование и сохраняет за собой право изменять конструкцию и характеристики

1600 - 1818 кВт

МОДЕЛЬ	TMS 2250 TS (ТСС АД-1600С-Т400-1РМ8)	TMS 2500 TS (ТСС АД-1800С-Т400-1РМ8)
Мощность номинальная, кВт (кВА)	1 600 (2000)	1 818 (2 273)
Мощность максимальная, кВт (кВА)	1 800 (2 250)	2000 (5000)
Номинальный ток, А	3 038	3 418
Объем топливного бака, л	-	-
Расход топлива при 75% нагрузки, л/ч	346	380
Запуск	Электростартер	
Габариты (Д x Ш x В, мм)	5762x2200x2860	5950x2800x2210
Масса, кг	16 000	18 600
Гарантия	3 года, либо 2000 моточасов (в зависимости от того, что наступит раньше)	
Модель двигателя	Mitsubishi S16R-PTAA2-C	Mitsubishi S16R2-PTAW-C
Мощность двигателя, кВт (ном./макс.)	-	-
Цилиндры	16 / рядные	16 / рядные
Система впуска воздуха	с турбонаддувом и промежуточным охлаждением воздуха	
Тип регулятора частоты оборотов	электронный	
Емкость масляной системы, л	230	290
Объем системы охлаждения, л	400	530
Генератор	TSS-SA-1600	TSS-SA-1800
Выходное напряжение, В	400/230	
Выходная частота, Гц	50	
Класс изоляции / Степень защиты	H / IP 23	
Коэффициент мощности, Cos φ	0,8	

ГК ТСС постоянно совершенствует оборудование и сохраняет за собой право изменять конструкцию и характеристики



# СЕРИЯ PREMIUM

на двигателях Cummins



Дизельный генератор TSi 1400 LS

Дизель-генераторные установки серии TCC Cummins построены на базе двигателей Cummins серии B, которые доказали высочайший уровень надежности и работоспособности в самых разных условиях эксплуатации с момента своего появления на конвейере в начале 90-х годов. Такие двигатели устанавливались на американскую спецтехнику, военные и грузовые автомобили, а также пикапы Dodge Ram.

Дизель-генераторы TCC Cummins воплощают в себе преимущества двигателей Cummins: высокую надежность и эффективность, простоту конструкции, удобство технического обслуживания и ремонта.



Низкий уровень шума и вибраций



Расширенная гарантия 3 года



Сертификат Таможенного Союза



Адаптация к качеству российского топлива

- » Предназначены для постоянной длительной работы;
- » Оригинальный двигатель Cummins (разработан в США);
- » Оригинальный контроллер ComAP (разработан в Чехии);
- » Оцинкованный съемный шумозащитный кожух (полностью предотвращает возможность появления коррозии);
- » Проверенная, современная и надежная конструкция двигателя;
- » Увеличенная гарантия 3 года или 2000 м/ч;
- » Порошковая покраска кожуха;
- » Простота в обслуживании (для сервисного обслуживания не требуется дополнительного демонтажа и специальной квалификации).

32 - 150 кВт

МОДЕЛЬ	ТСu 45TSST (TCC АД-32С-Т400-1РKM15) в кожух.	ТСu 88TS (TCC АД-64С-Т400-1РM15) откр.	ТСu 88TSST (TCC АД-64С-Т400-1РKM15) в кожух.	ТСu 150TS (TCC АД-108С-Т400-1РM15) откр.	ТСu 150TSST (TCC АД-108С-Т400-1РKM15) в кожух.	ТСu 210 TS (TCC АД-150С-Т400-1РKM15) в кожух.
Мощность номинальная, кВт (кВА)	32 (40)	64 (80)	64 (80)	108 (135)	108 (135)	150 (187,5)
Мощность максимальная, кВт (кВА)	36 (45)	70 (80)	70 (88)	120 (150)	120 (150)	165 (206)
Номинальный ток, А	50	115	115	195	195	260
Объем топливного бака, л	133	140	330	277	380	340
Расход топлива при 75% нагрузки, л/ч	7,3	13,2	13,2	23	23	31
Запуск	Электростартер					
Габариты (Д x Ш x В, мм)	2350x1100x1230	1894x800x1360	2400x1150x1420	2330x871x1442	2900x1150x1680	3100x1100x1800
Масса, кг	1 010	950	1 200	1 300	1 558	2 050
Гарантия	3 года, либо 2000 моточасов (в зависимости от того, что наступит раньше)					
Модель двигателя	Cummins 4BT3.9-G1	Cummins 4BTA3.9-G11	Cummins 4BTA3.9-G11	Cummins 6BTA5.9-G2	Cummins 6BTA5.9-G2	Cummins 6CТА8.3-G2
Мощность двигателя, кВт (ном./макс.)	-	-	-	-	-	-
Цилиндры	4 / рядное			6 / рядное		
Система впуска воздуха	Турбокомпрессор	Турбонаддув		Турбокомпрессор с охладителем наддувочного воздуха		
Тип регулятора частоты оборотов	Электронный					
Емкость масляной системы, л	10,9	10,9	10,9	16,4	16,4	27,6
Объем системы охлаждения, л	19	22	22	26,4	26,4	34
Генератор	TSS-SA-32	TSS-SA-64	TSS-SA-64	TSS-SA-120	TSS-SA-120	TSS-SA-150
Выходное напряжение, В	400/230					
Выходная частота, Гц	50					
Класс изоляции / Степень защиты	H / IP 23					
Коэффициент мощности, Cos φ	0,8					

200 - 1000 кВт

МОДЕЛЬ	ТСu 275TS ST (TCC АД-200С-Т400-1РKM15) в кожух.	ТСu 275TS (TCC АД-200С-Т400-1РM15) откр.	ТСu 426TS (TCC АД-310С-Т400-1РM15) в кожух.	ТСu 550TS (TCC АД-400С-Т400-1РM15) откр.	ТСu 688TS (TCC АД-1000С-Т400-1РM15) откр.	ТСu 1400 LS (TCC АД-1000С-Т400-1РM15) откр.
Мощность номинальная, кВт (кВА)	200 (250)	200 (250)	310 (387)	400 (440)	500 (550)	1000 (1250)
Мощность максимальная, кВт (кВА)	220 (275)	220 (275)	341 (426)	500 (550)	625 (688)	1100 (1375)
Номинальный ток, А	360	360	577	722	902	2000
Объем топливного бака, л	570	570	900	900	920	-
Расход топлива при 75% нагрузки, л/ч	41	41	56,5	80	100	161,0
Запуск	Электростартер					
Габариты (Д x Ш x В, мм)	3250x1150x2020	3250x1150x2020	3400x1360x2130	3400x1360x2160	3650x1450x2250	5005x2010x2460
Масса, кг	2 210	2 210	3 228	3 417	4 396	8 700
Гарантия	3 года, либо 2000 моточасов (в зависимости от того, что наступит раньше)					
Модель двигателя	Cummins 6LТАА8.9-G3	Cummins 6LТАА8.9-G3	Cummins 6ZТАА13-G3	Cummins KТА19-G3А	Cummins KТАА19-G6А	Cummins KТА50-G3
Мощность двигателя, кВт (ном./макс.)	-	-	-	-	-	-
Цилиндры	6 / рядное					16 / рядное
Система впуска воздуха	Турбокомпрессор с охладителем наддувочного воздуха					
Тип регулятора частоты оборотов	Электронный					
Емкость масляной системы, л	28,1	28,1	45	50	37,9	178
Объем системы охлаждения, л	34	34	73,1	86,1	120	124
Генератор	TSS-SA-200	TSS-SA-200	TSS-SA-320	TSS-SA-400	TSS-SA-500	Leroy Somer LSA50.2 M6
Выходное напряжение, В	400/230					
Выходная частота, Гц	50					
Класс изоляции / Степень защиты	H / IP 23					
Коэффициент мощности, Cos φ	0,8					

ГК ТСС постоянно совершенствует оборудование и сохраняет за собой право изменять конструкцию и характеристики



# СЕРИЯ PREMIUM

на двигателях Hyundai Doosan



Дизельный генератор TDo 1000 TS

Дизель-генераторные установки этой серии построены на базе двигателей производства компании Doosan (Южная Корея), считающихся одними из лучших в мире по соотношению цена/качество. Отличительной особенностью этих двигателей является их высокая ремонтпригодность, адаптация к российским условиям эксплуатации, низкая стоимость расходных материалов.



Расширенная гарантия 3 года



Доступные расходные материалы и запчасти



Сертификат Таможенного Союза



Адаптация к качеству российского топлива

- » Расширенная гарантия составляет 3 года или 2000 моточасов, в зависимости от того, что наступит раньше;
- » Возможность использования ДГУ серии «Premium» в режиме продолжительной и непрерывной эксплуатации;
- » Отгрузка заказчику полностью заправленной всеми техническими жидкостями генераторной установки;
- » Возможность эксплуатации в качестве как резервного, так и основного источника электроснабжения;
- » Адаптация к российскому дизельному топливу и смазочным материалам;
- » Доступные по цене расходные материалы и запчасти;
- » Моторесурс до капитального ремонта 40 000 моточасов.

160 - 300 кВт

МОДЕЛЬ	TDo 220TS (АД-160С-Т400-1РМ17)	TDo 280TS (АД-200С-Т400-1РМ17)	TDo 345TS (АД-250С-Т400-1РМ17)	TDo 410TS (АД-300С-Т400-1РМ17)
Мощность номинальная, кВт (кВА)	160 (200)	200 (250)	250 (312)	300 (375)
Мощность максимальная, кВт (кВА)	176 (220)	220 (275)	275 (344)	330 (412)
Номинальный ток, А	288	360	450	540
Объем топливного бака, л	395	550	550	550
Расход топлива при 75% нагрузки, л/ч	31,7	43,6	47	57,1
Запуск	электростартер			
Габариты (Д x Ш x В, мм)	2700 x 1140 x 1560	3000 x 1400 x 1675	3000 x 1400 x 1675	3000 x 1400 x 1610
Масса, кг	1704	1919	1985	2410
Гарантия	3 года, либо 2000 моточасов в зависимости от того, что наступит раньше			
Модель двигателя	Doosan P086TI	Doosan P126TI	Doosan P126TI-II	Doosan DP126LB
Мощность двигателя, кВт (ном./макс.)	177 / 199	241 / 272	265 / 294	327 / 362
Цилиндры	6 / рядное			
Система впуска воздуха	с турбонаддувом и промежуточным охлаждением воздуха			
Тип регулятора частоты оборотов	электронный			
Емкость масляной системы, л	15,5	23	23	44
Объем системы охлаждения, л	44	51	51	51
Генератор	TSS-SA-160 или Mecc Alte ECO38-2S	TSS-SA-200 или Mecc Alte ECO38-1L	TSS-SA-250 или Mecc Alte ECO38-3L	TSS-SA-300 или Mecc Alte ECO40-1S
Выходное напряжение, В	400/230			
Выходная частота, Гц	50			
Класс изоляции / Степень защиты	H / IP 23			
Коэффициент мощности, Cos φ	0,8			

320 - 450 кВт

МОДЕЛЬ	TDo 440TS (АД-320С-Т400-1РМ17)	TDo 500TS (АД-360С-Т400-1РМ17)	TDo 550TS (АД-400С-Т400-1РМ17)	TDo 620TS (АД-450С-Т400-1РМ17)
Мощность номинальная, кВт (кВА)	320 (400)	360 (454)	400 (500)	450 (563)
Мощность максимальная, кВт (кВА)	352 (440)	400 (500)	440 (550)	495 (619)
Номинальный ток, А	578	648	720	810
Объем топливного бака, л	640	640	640	1050
Расход топлива при 75% нагрузки, л/ч	65,1	72,9	83,4	94,2
Запуск	электростартер			
Габариты (Д x Ш x В, мм)	3000 x 1550 x 1905	3000 x 1550 x 1905	3104 x 1550 x 1905	3550 x 1550 x 2030
Масса, кг	2450	2750	2850	3100
Гарантия	3 года, либо 2000 моточасов в зависимости от того, что наступит раньше			
Модель двигателя	Doosan P158LE	Doosan DP158LC	Doosan DP158LD	Doosan DP180LA
Мощность двигателя, кВт (ном./макс.)	363 / 414	408 / 449	464 / 510	502 / 552
Цилиндры	8 / V - образное			10 / V - образное
Система впуска воздуха	с турбонаддувом и промежуточным охлаждением воздуха			
Тип регулятора частоты оборотов	электронный			
Емкость масляной системы, л	21	22	22	34
Объем системы охлаждения, л	80	79	79	91
Генератор	TSS-SA-320 или Mecc Alte ECO40-1S	TSS-SA-360 или Mecc Alte ECO40-2S	TSS-SA-400 или Mecc Alte ECO40-3S	TSS-SA-450 или Mecc Alte ECO40-1L
Выходное напряжение, В	400/230			
Выходная частота, Гц	50			
Класс изоляции / Степень защиты	H / IP 23			
Коэффициент мощности, Cos φ	0,8			

ГК ТСС постоянно совершенствует оборудование и сохраняет за собой право изменять конструкцию и характеристики

500 - 550 кВт

МОДЕЛЬ	TDo 700 TS (АД-500С-Т400-1РМ17)	TDo 755TS (АД-550С-Т400-1РМ17)
Мощность номинальная, кВт (кВА)	500 (625)	550 (688)
Мощность максимальная, кВт (кВА)	550 (688)	605 (756)
Номинальный ток, А	902	990
Объем топливного бака, л	1050	1050
Расход топлива при 75% нагрузке, л/ч	103,8	109,2
Запуск	электростартер	
Габариты (Д x Ш x В, мм)	3550 x 1550 x 2030	3550 x 1550 x 2030
Масса, кг	3115	3450
Гарантия	3 года, либо 2000 моточасов в зависимости от того, что наступит раньше	
Модель двигателя	Doosan DP180LB	Doosan DP222LB
Мощность двигателя, кВт (ном./макс.)	556 / 612	604 / 664
Цилиндры	10 / V - образное	12 / V - образное
Система впуска воздуха	с турбонаддувом и промежуточным охлаждением воздуха	
Тип регулятора частоты оборотов	электронный	
Емкость масляной системы, л	34	40
Объем системы охлаждения, л	91	114
Генератор	TSS-SA-500 SAE 1/14 (M17)	TSS-SA-550 или Меcc Alte ECO40-2L
Выходное напряжение, В	400/230	
Выходная частота, Гц	50	
Класс изоляции / Степень защиты	H / IP 23	
Коэффициент мощности, Cos φ	0,8	

600 - 730 кВт

МОДЕЛЬ	TDo 830TS (АД-600С-Т400-1РМ17)	TDo 900МС (АД-650С-Т400-1РМ17)	TDo 1000МС (АД-730С-Т400-1РМ17)
Мощность номинальная, кВт (кВА)	600 (750)	650 (775)	730 (912)
Мощность максимальная, кВт (кВА)	660 (825)	715 (852)	800 (1000)
Номинальный ток, А	1080	1172	1317
Объем топливного бака, л	1050	1050	1050
Расход топлива при 75% нагрузке, л/ч	119,1	137	137
Запуск	электростартер		
Габариты (Д x Ш x В, мм)	3550 x 1550 x 2050	3452 x 1678 x 2310	3452 x 1678 x 2310
Масса, кг	3700	3464	3464
Гарантия	3 года, либо 2000 моточасов в зависимости от того, что наступит раньше		
Модель двигателя	Doosan DP222LC	Doosan DP222CB	Doosan DP222CC
Мощность двигателя, кВт (ном./макс.)	657 / 723	705 / 790	790 (875)
Цилиндры	12 / V - образное		
Система впуска воздуха	с турбонаддувом и промежуточным охлаждением воздуха		
Тип регулятора частоты оборотов	электронный		
Емкость масляной системы, л	40	40	40
Объем системы охлаждения, л	114	114	114
Генератор	TSS-SA-600 или Меcc Alte ECO40-VL	Меcc Alte ECO43-2S SAE 0/18 (744 кВт)	Меcc Alte ECO43-2S SAE 0/18 (744 кВт)
Выходное напряжение, В	400/230		
Выходная частота, Гц	50		
Класс изоляции / Степень защиты	H / IP 23		
Коэффициент мощности, Cos φ	0,8		

# СЕРИЯ PROF

на двигателях TSS Diesel-Prof, Weichai, Quanchai, Yuchai, Yangdong



Дизельный генератор TTSt 420TS



ДГУ «Prof» спроектированы в качестве оптимального решения для предприятий нефтегазового сектора, фермерских хозяйств, частных домовладений, производственных предприятий, складских и торговых объектов. Электростанции этой серии надёжно работают в качестве резервных и основных источников электроэнергии в любых климатических условиях.



Расширенная гарантия 3 года



Собственное производство



Сертификат Таможенного Союза



Адаптация к качеству российского топлива

- » Расширенная гарантия составляет 3 года или 2000 моточасов, в зависимости от того, что наступит раньше;
- » Современные высокотехнологичные двигатели, собранные на предприятиях в Китае;
- » Возможность исполнения по 2-ой, 3-ей степени автоматизации и параллельной работы нескольких ДГУ;
- » Срок службы до капремонта – более 13 000 моточасов;

- » Совместимость с отечественными моторными маслами;
- » Доступность узлов и агрегатов при обслуживании;
- » Возможность использования ДГУ серии «Prof» в режиме длительной и непрерывной работы.



8 - 12 кВт

МОДЕЛЬ	TYd 9TS2 (TCC АД-8С-230-1PM5)	TYd 11TS (TCC АД-8С-Т400-1PM5)	TQc 17TS (TCC АД-12С-Т400-1PM5)	TQc 14TS2 (TCC АД-12С-230-1PM5)
Мощность номинальная, кВт (кВА)	8 (8)	8 (10)	12 (15)	12 (12)
Мощность максимальная, кВт (кВА)	8,8 (8,8)	9 (11)	14 (17)	13,2 (13,2)
Номинальный ток, А	35	14	22	52,2
Объем топливного бака, л	100	54	54	54
Расход топлива при 75% нагрузки, л/ч	2,5	2,5	3	2,6
Запуск	электростартер			
Габариты (Д x Ш x В, мм)	1230x680x1120	1230x680x1060	1300x611x1100	1300x611x1100
Масса, кг	422	405	441	415
Гарантия	3 года, либо 2000 моточасов в зависимости от того, что наступит раньше			
Модель двигателя	Yangdong YD380D	Yangdong YD380D	Quanchai QC480D	Quanchai QC480D
Мощность двигателя, кВт (ном./макс.)	10 (11)	10/11	13 / 14,3	13 (14,3)
Цилиндры	3 / рядное	3 / рядное	4 / рядное	
Система впуска воздуха	без турбонаддува			
Тип регулятора частоты оборотов	электронный			
Емкость масляной системы, л	5	5	8	8,2
Объем системы охлаждения, л	9	9	12	18
Генератор	TSS-SA-8 1 ф.(В)	TSS-SA-8	TSS-SA-12	TSS-SA-12 1 ф.(В)
Выходное напряжение, В	400/230			
Выходная частота, Гц	50			
Класс изоляции / Степень защиты	H / IP 23			
Коэффициент мощности, Cos φ	0,8			

30 - 50 кВт

МОДЕЛЬ	TWc 42TS (TCC АД-30С-Т400-1PM7)	TWc 50TS (TCC АД-36С-Т400-1PM7)	TWc 55TS (TCC АД-40С-Т400-1PM7)	TWc 69TS (TCC АД-50С-Т400-1PM7)
Мощность номинальная, кВт (кВА)	30 (38)	36 (45)	40 (50)	50 (63)
Мощность максимальная, кВт (кВА)	33 (42)	39,6 (49,5)	44 (55)	55 (69)
Номинальный ток, А	54	65	72	90
Объем топливного бака, л	102	135	144	200
Расход топлива при 75% нагрузки, л/ч	6,8	7,7	7,8	10,2
Запуск	электростартер			
Габариты (Д x Ш x В, мм)	1480x611x1146	1600x680x1167	1600x700x1235	1900x811x1270
Масса, кг	537	658	646	882
Гарантия	3 года, либо 2000 моточасов в зависимости от того, что наступит раньше			
Модель двигателя	Weichai WP2.3D40E200	Weichai WP2.3D48E200	Weichai WP2.3D48E200	Weichai WP4.1D66E200
Мощность двигателя, кВт (ном./макс.)	36 / 40	44 / 48	44 / 48	60 / 66
Цилиндры	4 / рядное			
Система впуска воздуха	с турбонаддувом	с турбонаддувом и промежуточным охлаждением воздуха		
Тип регулятора частоты оборотов	электронный			
Емкость масляной системы, л	8	8	8	13
Объем системы охлаждения, л	18	11,6	18	30
Генератор	TSS-SA-30	TSS-SA-36 (В) SAE 3/11,5	TSS-SA-40	TSS-SA-50
Выходное напряжение, В	400/230			
Выходная частота, Гц	50			
Класс изоляции / Степень защиты	H / IP 23			
Коэффициент мощности, Cos φ	0,8			

16 - 25 кВт

МОДЕЛЬ	TQc 18TS2 (TCC АД-16С-230-1PM5)	TQc 22TS (TCC АД-16С-Т400-1PM5)	TWc 28TS (TCC АД-20С-Т400-1PM7)	TWc 35TS (TCC АД-25С-Т400-1PM7)
Мощность номинальная, кВт (кВА)	16 (16)	16 (20)	20 (25)	25 (32)
Мощность максимальная, кВт (кВА)	17,6 (17,6)	18 (22)	22 (28)	28 (35)
Номинальный ток, А	70	29	36	45
Объем топливного бака, л	54	54	110	110
Расход топлива при 75% нагрузки, л/ч	3,9	3,9	4	6,2
Запуск	электростартер			
Габариты (Д x Ш x В, мм)	1350x610x1100	1350x610x1100	1500x750x1100	1500x750x1096
Масса, кг	468	468	525	500
Гарантия	3 года, либо 2000 моточасов в зависимости от того, что наступит раньше			
Модель двигателя	Quanchai N490D	Quanchai N490D	Weichai WP2.3D25E200	Weichai WP2.3D33E200
Мощность двигателя, кВт (ном./макс.)	20,5 (23,0)	21/23	23/25	30 / 33
Цилиндры	4 / рядное			
Система впуска воздуха	без турбонаддува			с турбонаддувом
Тип регулятора частоты оборотов	электронный			
Емкость масляной системы, л	6,5	8	8	8
Объем системы охлаждения, л	11,3	12	12	18
Генератор	TSS-SA-16 1 ф.(В) SAE 4/7.5	TSS-SA-16	TSS-SA-20	TSS-SA-25
Выходное напряжение, В	400/230			
Выходная частота, Гц	50			
Класс изоляции / Степень защиты	H / IP 23			
Коэффициент мощности, Cos φ	0,8			

60 - 100 кВт

МОДЕЛЬ	TWc 83TS (TCC АД-60С-Т400-1PM7)	TWc 110TS (TCC АД-80С-Т400-1PM7)	TYc 140TS (TCC АД-100С-Т400-1PM26)
Мощность номинальная, кВт (кВА)	60 (75)	80 (100)	100 (125)
Мощность максимальная, кВт (кВА)	66 (83)	88 (110)	110 (138)
Номинальный ток, А	108	144	180
Объем топливного бака, л	205	350	340
Расход топлива при 75% нагрузки, л/ч	15	13,9	21,6
Запуск	электростартер		
Габариты (Д x Ш x В, мм)	1900x770x1245	2100x880x1231	2000 x 850 x 1335
Масса, кг	920	1190	1 192
Гарантия	3 года, либо 2000 моточасов в зависимости от того, что наступит раньше		
Модель двигателя	Weichai WP4.1D80E200	Weichai WP4.1D113E200	Yuchai YC4A180L-D20
Мощность двигателя, кВт (ном./макс.)	72 / 80	90 / 100	120 / 132
Цилиндры	4 / рядное		
Система впуска воздуха	с турбонаддувом и промежуточным охлаждением воздуха		
Тип регулятора частоты оборотов	электронный		
Емкость масляной системы, л	13	13	17
Объем системы охлаждения, л	30	32	27
Генератор	TSS-SA-60	TSS-SA-80	TSS-SA-100
Выходное напряжение, В	400/230		
Выходная частота, Гц	50		
Класс изоляции / Степень защиты	H / IP 23		
Коэффициент мощности, Cos φ	0,8		

150 - 250 кВт

МОДЕЛЬ	Tyc 210TS (TCC АД-150С-Т400-1PM26)	TTSi 280TS PROF (TCC АД-200С-Т400-1PM5)	TTSi 350TS PROF (TCC АД-250С-Т400-1PM5)
Мощность номинальная, кВт (кВА)	150 (188)	200 (250)	250 (313)
Мощность максимальная, кВт (кВА)	165 (207)	220 (275)	275 (344)
Номинальный ток, А	271	360	450
Объем топливного бака, л	510	470	575
Расход топлива при 75% нагрузки, л/ч	29,5	43	52,3
Запуск	электростартер		
Габариты (Д x Ш x В, мм)	2370x920x1494	2900x950x1600	2960x930x1858
Масса, кг	1600	2100	2334
Гарантия	3 года, либо 2000 моточасов в зависимости от того, что наступит раньше		
Модель двигателя	Yuchai YC6A245L-D21	TSS Diesel TDP 235 6LTE (Steyr Technology)	TSS Diesel TDP 286 6LTE (Steyr Technology)
Мощность двигателя, кВт (ном./макс.)	165 / 181,5	235 / 258	286 / 315
Цилиндры	6 / рядное		
Система впуска воздуха	с турбонаддувом и промежуточным охлаждением воздуха		
Тип регулятора частоты оборотов	электронный		
Емкость масляной системы, л	24	28	28
Объем системы охлаждения, л	55	67	67
Генератор	TSS-SA-150	TSS-SA-200	TSS-SA-250
Выходное напряжение, В	400/230		
Выходная частота, Гц	50		
Класс изоляции / Степень защиты	H / IP 23		
Коэффициент мощности, Cos φ	0,8		

300 - 360 кВт

МОДЕЛЬ	TTSi 420TS PROF (TCC АД-300С-Т400-1PM5)	TTSi 500TS PROF (TCC АД-360С-Т400-1PM5)
Мощность номинальная, кВт (кВА)	300 (375)	360 (450)
Мощность максимальная, кВт (кВА)	330 (413)	396 (495)
Номинальный ток, А	540	650
Объем топливного бака, л	690	695
Расход топлива при 75% нагрузки, л/ч	55,6	67
Запуск	электростартер	
Габариты (Д x Ш x В, мм)	3100x975x1866	3350x1350x1850
Масса, кг	2 570	3500
Гарантия	3 года, либо 2000 моточасов в зависимости от того, что наступит раньше	
Модель двигателя	TSS Diesel TDP 320 6LTE (Steyr Technology)	TSS Diesel TDP 400 6LTE (Steyr Technology)
Мощность двигателя, кВт (ном./макс.)	320 / 352	400 / 440
Цилиндры	6 / рядное	
Система впуска воздуха	с турбонаддувом и промежуточным охлаждением воздуха	
Тип регулятора частоты оборотов	электронный	
Емкость масляной системы, л	28	32
Объем системы охлаждения, л	67	67
Генератор	TSS-SA-300	TSS-SA-360
Выходное напряжение, В	400/230	
Выходная частота, Гц	50	
Класс изоляции / Степень защиты	H / IP 23	
Коэффициент мощности, Cos φ	0,8	

# СЕРИЯ СЛАВЯНКА

на двигателях ЯМЗ и ММЗ



Дизельный генератор TCC АД-300С-Т400-1PM2 Linz

Серия дизельных генераторов «Славянка» строится на распространённых моделях двигателей ЯМЗ (Ярославский моторный завод) и ММЗ (Минский моторный завод), отличающихся высокой ремонтопригодностью в любых условиях и хорошо знакомых российским мотористам.

Эта серия дизель-генераторов является превосходным решением для строительных компаний, служб ЖКХ, промышленных предприятий, складских комплексов, спортивных, торговых, офисных и других объектов.



Доступные расходные материалы и запчасти



Ремонтопригодность в любых условиях



Сертификат Таможенного Союза



Быстрая окупаемость

- » Максимальная ремонтопригодность в любых условиях, включая полевые;
- » Самые доступные запчасти в сравнении с двигателями других марок;
- » ДГУ «Славянка» могут оборудоваться системами автозапуска (АВР) и синхронизации;
- » Короткий срок окупаемости в сочетании с низкими расходами на эксплуатацию;
- » Совместимы с отечественными моторными маслами;
- » Адаптация к качеству российского дизельного топлива;
- » До 25 000 часов – срок службы до капитального ремонта;
- » Сертификация в ТТП (ММЗ).





30 - 120 кВт

МОДЕЛЬ	АД-30С-Т400-1РМ1	АД-50С-Т400-1РМ1	АД-60С-Т400-1РМ1	АД-80С-Т400-1РМ1	АД-100С-Т400-1РМ1	АД-120С-Т400-1РМ1
Мощность номинальная, кВт (кВА)	30 (38)	50 (62,5)	60 (75)	80 (100)	100 (125)	120 (150)
Мощность максимальная, кВт (кВА)	33 (41)	55 (68,7)	66 (83)	88 (110)	110 (138)	132 (165)
Номинальный ток, А	54	90	108	144	180	216
Объем топливного бака, л	90	150	150	395	395	395
Расход топлива при 75% нагрузки, л/ч	7,6	12,3	14,4	17,4	22,7	21,7
Запуск	электростартер					
Габариты (Д x Ш x В, мм)	1750 x 950 x 1440	2050 x 1060 x 1915	2050 x 1060 x 1915	2700 x 1140 x 1540	2700 x 1140 x 1540	2700 x 1050 x 1500
Масса, кг	1 022	1275	1 324	1520	1 620	1 620
Гарантия	2 года, либо 1000 моточасов в зависимости от того, что наступит раньше					
Модель двигателя	ММЗ Д-243-449	ММЗ Д-246.3-153	ММЗ Д-246.4-106М	ММЗ Д-266.4-38	ММЗ Д-266.4-38	ММЗ Д-266.4-38
Мощность двигателя, кВт (ном./макс.)	57 / 60	62 / 65	74 / 77	123 / 127	123 / 127	123 / 127
Цилиндры	4 / рядное			6 / рядное		
Система впуска воздуха	нет	есть				
Тип регулятора частоты оборотов	механический					
Емкость масляной системы, л	12	12	12	18	18	18
Объем системы охлаждения, л	18	20	19	34	51	51
Генератор	TSS-SA-30 / Mecc Alte / Leroy Somer	TSS-SA-50 / Mecc Alte / Leroy Somer	TSS-SA-60 / Mecc Alte / Leroy Somer	TSS-SA-80	TSS-SA-100 / Mecc Alte / Leroy Somer	TSS-SA-128 / Mecc Alte / Leroy Somer
Выходное напряжение, В	400/230					
Выходная частота, Гц	50					
Класс изоляции / Степень защиты	IP 23 / IP 23					
Коэффициент мощности, Cos φ	0,8					



60 - 400 кВт

МОДЕЛЬ	АД-60С-Т400-1РМ2	АД-100С-Т400-1РМ2	АД-150С-Т400-1РМ2	АД-200С-Т400-1РМ2	АД-240С-Т400-1РМ2	АД-320С-Т400-1РМ2	АД-400С-Т400-1РМ2
Мощность номинальная, кВт (кВА)	60 (75)	100 (125)	150 (187,5)	200 (250)	240 (300)	320 (400)	400 (500)
Мощность максимальная, кВт (кВА)	66 (83)	110 (138)	165 (206,2)	220 (275)	264 (330)	352 (440)	440 (550)
Номинальный ток, А	135	180	270	360	432	576	720
Объем топливного бака, л	48	200	300	300	600	800	800
Расход топлива при 75% нагрузки, л/ч	14,2	24,1	38,4	46,3	50,7	66,9	81,6
Запуск	электростартер						
Габариты (Д x Ш x В, мм)	2500x1200x1630	2430 x 1030 x 1500	2830 x 1300 x 1730	3170 x 1300 x 1900	3170 x 1300 x 1900	3630 x 1600 x 1980	3630 x 1600 x 1980
Масса, кг	1800	2050	2350	2750	3250	4245	4425
Гарантия	2 года, либо 1000 моточасов в зависимости от того, что наступит раньше						
Модель двигателя	ЯМЗ 236М2	ЯМЗ 238М2-45	ЯМЗ 238ДИ	ЯМЗ 7514	ЯМЗ 7514	ЯМЗ 8503.10	ЯМЗ 8503.10
Мощность двигателя, кВт (ном./макс.)	132 (145)	176 / 193	213,2 / 234,5	286,7 / 315,37		386 / 424	
Цилиндры	6 / рядное	8 / V - образное	8 / V - образное			12 / V - образное	
Система впуска воздуха	есть	нет	есть				
Тип регулятора частоты оборотов	механический						
Емкость масляной системы, л	30	29	29	32		75	
Объем системы охлаждения, л	48	51	53	53		150	
Генератор	Linz/Engga	Linz/Engga	Linz/Engga	Linz/Engga	Linz/Engga	Linz/Engga	Linz/Engga
Выходное напряжение, В	400/230						
Выходная частота, Гц	50						
Класс изоляции / Степень защиты	IP 23 / IP 23						
Коэффициент мощности, Cos φ	0,8						

ГК ТСС постоянно совершенствует оборудование и сохраняет за собой право изменять конструкцию и характеристики

# СЕРИЯ STANDART

на двигателях TSS Diesel



Дизельный генератор АД-400С

Серия дизельных генераторных установок «Standart» производится на базе линейки экономичных и надёжных двигателей TSS Diesel и одноопорных бесщёточных генераторов TSS SA (Stamford Technology). Они дешевле по стоимости приобретения по сравнению с аналогами.

Крайне простые в эксплуатации электростанции «Standart» разработаны для применения в качестве резервных источников электричества для малых торговых и производственных предприятий, котельных и автозаправочных станций, коттеджей и дач, строительных компаний и подразделений МВД и МЧС.



Доступные расходные материалы и запчасти



Ремонтпригодность в любых условиях



Сертификат Таможенного Союза



Быстрая окупаемость

- » Моторесурс дизель-генератора составляет 8000 часов до капитального ремонта;
- » Высокая ремонтпригодность и простота обслуживания;
- » Возможность оборудования системами автозапуска (АВР) или синхронизации;
- » Широкий ассортимент;
- » Полная адаптация к качеству российского дизельного топлива;
- » Низкая стоимость расходных материалов;
- » Доступность расходных материалов и запчастей в сети дилеров и сервисных центров.

10 - 20 кВт

120 - 400 кВт

МОДЕЛЬ	TSS АД-10С-230-1PM11	TSS АД-12С-230-1PM19	TSS АД-16С-230-1PM11	TSS АД-10С-Т400-1PM19	TSS АД-12С-Т400-1PM11	TSS АД-16С-Т400-1PM19	TSS АД-20С-Т400-1PM11
Мощность номинальная, кВт (кВА)	10 (10)	12 (12)	16 (16)	10 (12,5)	12 (15)	16 (20)	20 (25)
Мощность максимальная, кВт (кВА)	11 (11)	13,2 (13,2)	17,6 (17,6)	11 (13,75)	13,2 (16,5)	18 (22)	22 (27,5)
Номинальный ток, А	43	52	70	18	22	29	36
Объем топливного бака, л	54	54	70	54	54	65	70
Расход топлива при 75% нагрузки, л/ч	2,2	2,7	4,9	2,2	2,5	3,7	5,7
Запуск	электростартер						
Габариты (Д x Ш x В, мм)	1350 x 610 x 1100	1500 x 750 x 1100	1350x610x1100	1500x750x1100	1350 x 610 x 1100	1500 x 750 x 1090	1450x610x1100
Масса, кг	451	490	454	490	457	540	511
Гарантия	2 года, либо 1000 моточасов в зависимости от того, что наступит раньше						
Модель двигателя	TSS Diesel TDR-K 18 4L	TSS Diesel TDR-K 18 4L	TSS Diesel TDR-K 22 4L	TSS Diesel TDR-K 18 4L	TSS Diesel TDR-K 18 4L	TSS Diesel TDR-K 22 4L	TSS Diesel TDR-K 25 4L
Мощность двигателя, кВт (ном./макс.)	18 / 19,8	18 / 19,8	22 / 24,2	18 / 19,8	18 / 19,8	22 / 24,2	25 / 27,5
Цилиндры	4 / рядное						
Система впуска воздуха	без турбонаддува						
Тип регулятора частоты оборотов	механический						
Емкость масляной системы, л	7	7	7	7	7	7	8
Объем системы охлаждения, л	10	10	13	10	10	13	15
Генератор	TSS-SA-10	TSS-SA-12	TSS-SA-16	TSS-SA-10	TSS-SA-12	TSS-SA-16	TSS-SA-20
Выходное напряжение, В	230			400/230			
Выходная частота, Гц	50						
Класс изоляции / Степень защиты	H / IP 23						
Коэффициент мощности, Cos φ	1			0,8			

МОДЕЛЬ	TSS АД-120С-Т400-1PM19	TSS АД-150С-Т400-1PM19	TSS АД-200С-Т400-1PM16	TSS АД-250С-Т400-1PM16	TSS АД-300С-Т400-1PM16	TSS АД-360С-Т400-1PM16	TSS АД-400С-Т400-1PM16
Мощность номинальная, кВт (кВА)	120 (150)	150 (188)	200 (250)	250 (313)	300 (375)	360 (450)	400 (500)
Мощность максимальная, кВт (кВА)	132 (165)	165 (206)	220 (275)	275 (344)	330 (413)	396 (495)	440 (550)
Номинальный ток, А	216	270	360	450	540	648	722
Объем топливного бака, л	270	290	380	530	614	469	990
Расход топлива при 75% нагрузки, л/ч	23,4	28,9	46	56	65	92	104
Запуск	электростартер						
Габариты (Д x Ш x В, мм)	2250x880x1355	2500x980x1475	2993 x 1070 x 1835	3000x1150x1964	3100 x 1156 x 1964	3450x1405x2250	3450 x 1720 x 2350
Масса, кг	1250	1 400	2270	2 500	2 600	3 650	3 850
Гарантия	2 года, либо 1000 моточасов в зависимости от того, что наступит раньше						
Модель двигателя	TSS Diesel TDK 135 6LT	TSS Diesel TDK 176 6LT	TSS Diesel TDA-N 230 6LTE	TSS Diesel TDA-N 277 6LTE	TSS Diesel TDA-N 337 6LTE	TSS Diesel TDA-N 400 12VTE	TSS Diesel TDA-N 460 12VTE
Мощность двигателя, кВт (ном./макс.)	132 / 145	176 / 194	234 / 260	277 / 308	337 / 375	400 / 450	460 / 510
Цилиндры	6 / рядное					12 / V - образное	
Система впуска воздуха	с турбонаддувом						
Тип регулятора частоты оборотов	механический	электронный	механический	электронный			
Емкость масляной системы, л	18	18	41	40	40	70	70
Объем системы охлаждения, л	32	39	56	68	70	90	103
Генератор	TSS-SA-120	TSS-SA-150	TSS-SA-200	TSS-SA-250	TSS-SA-300	TSS-SA-360	TSS-SA-400
Выходное напряжение, В	400/230						
Выходная частота, Гц	50						
Класс изоляции / Степень защиты	H / IP 23						
Коэффициент мощности, Cos φ	0,8						

24 - 100 кВт

450 - 800 кВт

МОДЕЛЬ	TSS АД-24С-Т400-1PM19	TSS АД-30С-Т400-1PM19	TSS АД-40С-Т400-1PM11	TSS АД-50С-Т400-1PM11	TSS АД-60С-Т400-1PM19	TSS АД-80С-Т400-1PM19	TSS АД-100С-Т400-1PM19
Мощность номинальная, кВт (кВА)	24 (30)	30 (37,5)	40 (50)	50 (63)	60 (75)	80 (100)	100 (125)
Мощность максимальная, кВт (кВА)	26,4 (33)	33 (41,25)	44 (55)	55 (69)	66 (83)	88 (110)	110 (138)
Номинальный ток, А	43	54	72	90	108	144	180
Объем топливного бака, л	130	130	150	165	170	350	300
Расход топлива при 75% нагрузки, л/ч	7	8	11,3	12,8	14	17,5	19,5
Запуск	электростартер						
Габариты (Д x Ш x В, мм)	1700x750x1150	1700x750x1150	1680x675x1215	1760x690x1250	1900x800x1200	2250x880x1400	2250x880x1420
Масса, кг	700	740	763	798	925	1200	1200
Гарантия	2 года, либо 1000 моточасов в зависимости от того, что наступит раньше						
Модель двигателя	TSS Diesel TDK 30 4L	TSS Diesel TDK-N 38 4L	TSS Diesel TDK-N 56 4LT	TSS Diesel TDK-N 66 4LT	TSS Diesel TDK 66 4LT	TSS Diesel TDK 100 6LT	TSS Diesel TDK 110 6LT
Мощность двигателя, кВт (ном./макс.)	30 / 33	38 / 42	56 / 61	60 / 66	66 / 73	100 / 110	110 / 121
Цилиндры	4 / рядное					6 / рядное	
Система впуска воздуха	с турбонаддувом						
Тип регулятора частоты оборотов	механический						
Емкость масляной системы, л	13	13	13	13	16	16,4	17
Объем системы охлаждения, л	13	14	25	22	25	26	34
Генератор	TSS-SA-24	TSS-SA-30	TSS-SA-40	TSS-SA-50	TSS-SA-60	TSS-SA-80	TSS-SA-100
Выходное напряжение, В	400/230						
Выходная частота, Гц	50						
Класс изоляции / Степень защиты	H / IP 23						
Коэффициент мощности, Cos φ	0,8						

МОДЕЛЬ	TSS АД-450С-Т400-1PM16	TSS АД-500С-Т400-1PM16	TSS АД-550С-Т400-1PM16	TSS АД-600С-Т400-1PM16	TSS АД-640С-Т400-1PM16	TSS АД-720С-Т400-1PM16	TSS АД-800С-Т400-1PM11
Мощность номинальная, кВт (кВА)	450 (563)	500 (625)	550 (687)	600 (750)	640 (800)	720 (900)	800 (1000)
Мощность максимальная, кВт (кВА)	495 (619)	550 (688)	605 (756)	660 (825)	704 (880)	792 (990)	880 (1100)
Номинальный ток, А	812	902	992	1083	1155	1299	1 443
Объем топливного бака, л	990	990	1 050	1 340	1 340	1 150	1 150
Расход топлива при 75% нагрузки, л/ч	104	114	128	147	159	186	137,7
Запуск	электростартер						
Габариты (Д x Ш x В, мм)	3450x1490x2350	3450x1720x2350	3580x1720x2375	3580x1740x2440	3830x1750x2430	3830x1740x2445	4200x1930x2370
Масса, кг	3 850	4240	4300	4500	4780	5000	6 474
Гарантия	2 года, либо 1000 моточасов в зависимости от того, что наступит раньше						
Модель двигателя	TSS Diesel TDA-N 550 12VTE	TSS Diesel TDA-N 550 12VTE	TSS Diesel TDA-N 550 12VTE	TSS Diesel TDA-N 680 12VTE	TSS Diesel TDA-N 640 12VTE	TSS Diesel TDA-N 720 12VTE	TSS Diesel TDW 980 12VTE
Мощность двигателя, кВт (ном./макс.)	550 / 610	550 / 610	600 / 660	680 / 760	640 / 820	720 / 792	980 (1200)
Цилиндры	12 / V - образное						
Система впуска воздуха	с турбонаддувом						
Тип регулятора частоты оборотов	электронный						
Емкость масляной системы, л	70	70	70	72	80	120	60
Объем системы охлаждения, л	120	120	111	150	120	120	121
Генератор	TSS-SA-450	TSS-SA-500	TSS-SA-550	TSS-SA-600	TSS-SA-640	TSS-SA-720	TSS-SA-800
Выходное напряжение, В	400/230						
Выходная частота, Гц	50						
Класс изоляции / Степень защиты	H / IP 23						
Коэффициент мощности, Cos φ	0,8						





30 ЛЕТ  
С ВАМИ

Данный каталог предназначен для общего ознакомления с продукцией марки ТСС. Так как продукция, предоставляемая компанией ГК ТСС, постоянно совершенствуется, рекомендуем проверить, включает ли информация, содержащаяся в данном каталоге, последние изменения. Данный документ не является частью договора или каких-либо официальных документов, кроме особо оговоренных случаев.

Никакая часть данного документа не может быть воспроизведена без письменного согласия издателя. В тексте могут содержаться опечатки. Компания оставляет за собой право вносить любые изменения во внешний вид и технические характеристики продукции без предварительного уведомления.