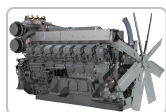
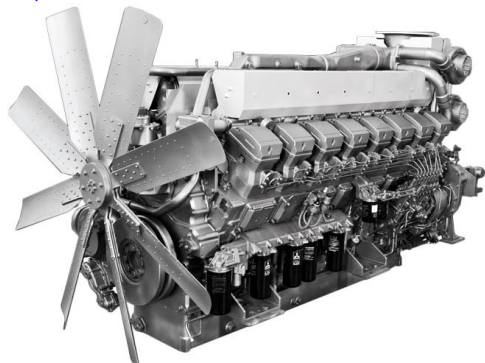


## MITSUBISHI S16R-PTA2

[Карточка товара на сайте tss.ru](#)



### Технические характеристики

Мощность номинальная, кВт	1630
Мощность максимальная, кВт	1790
Количество цилиндров	16
Расположение цилиндров	V-образное
Тактность двигателя	4
Система охлаждения	жидкостная
Система впуска воздуха	с турбонаддувом и промежуточным охлаждением воздуха
Тип воздушного фильтра	фильтроэлемент
Частота вращения коленвала (об/мин)	1500
Диаметр цилиндра (мм)	170
Ход поршня (мм)	180
Степень сжатия в цилиндрах	13,5:1
Регулятор оборотов	электронный
Пусковое устройство (стартер)	24/7,5 x 2
Зарядный генератор (А)	30
Удельный расход топлива (г/кВт*ч)	196
Тип топливного фильтра	одноразовый фильтр
Рекомендуемый тип масла	SAE 15W40
Тип масляного фильтра	одноразовый фильтр
Ёмкость масляной системы (л)	230
Вид топлива	дизельное
Масса, кг	6300
Габаритные размеры (Д;Ш;В; мм)	2880x1360x1810
Гарантия, срок (мес)	36 месяцев/2000 моточасов
SAE (маховик / картер маховика)	00/21

Артикул: 999977

Гарантия: 36 месяцев/2000 моточасов мес.

Модель: S16R-PTA2; Вид топлива: ДТ; Тактность двигателя: 4; Количество цилиндров: 16;  
Расположение цилиндров: V; Частота вращения коленвала (об/мин): 1 500; Гарантия, срок (мес): 12;