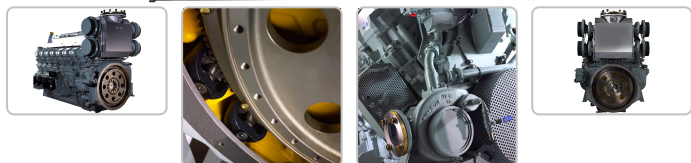
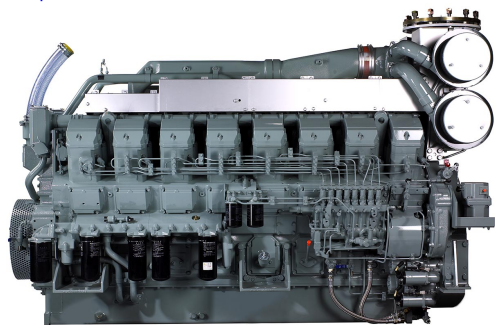


## MITSUBISHI S16R-PTA

[Карточка товара на сайте tss.ru](#)



### Технические характеристики

Мощность номинальная, кВт	1480
Мощность максимальная, кВт	1620
Количество цилиндров	16
Расположение цилиндров	V-образное
Тактность двигателя	4
Система охлаждения	жидкостная
Система впуска воздуха	с турбонаддувом и промежуточным охлаждением воздуха
Тип воздушного фильтра	фильтроэлемент
Частота вращения коленвала (об/мин)	1500
Диаметр цилиндра (мм)	170
Ход поршня (мм)	180
Степень сжатия в цилиндрах	14:1
Регулятор оборотов	электронный
Пусковое устройство (стартер)	24/7,5 x 2
Зарядный генератор (А)	30
Тип топливного фильтра	одноразовый фильтр
Рекомендуемый тип масла	SAE 15W40
Тип масляного фильтра	одноразовый фильтр
Ёмкость масляной системы (л)	230
Вид топлива	дизельное
Масса, кг	6200
Габаритные размеры (Д;Ш;В; мм)	2880x1360x1810
Гарантия, срок (мес)	36 месяцев/2000 моточасов
SAE (маховик / картер маховика)	00/21

Артикул: 999976

Гарантия: 36 месяцев/2000 моточасов мес.

Модель: S16R-PTA; Вид топлива: ДТ; Тактность двигателя: 4; Количество цилиндров: 16;  
Расположение цилиндров: V; Частота вращения коленвала (об/мин): 1 500; Гарантия, срок (мес): 12;