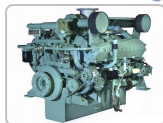
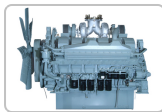
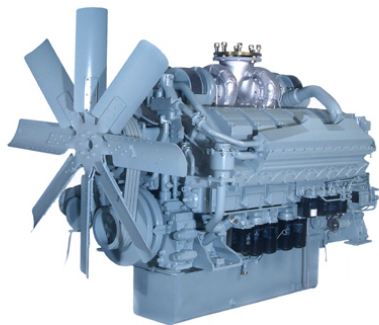


## MITSUBISHI S12H-PTA

[Карточка товара на сайте tss.ru](#)



### Технические характеристики

Мощность номинальная, кВт	930
Мощность максимальная, кВт	1020
Количество цилиндров	12
Расположение цилиндров	V-образное
Тактность двигателя	4
Система охлаждения	жидкостная
Система впуска воздуха	с турбонаддувом и промежуточным охлаждением воздуха
Тип воздушного фильтра	фильтроэлемент
Частота вращения коленвала (об/мин)	1500
Диаметр цилиндра (мм)	150
Ход поршня (мм)	175
Степень сжатия в цилиндрах	14:1
Регулятор оборотов	электронный
Пусковое устройство (стартер)	24/7,5 x 2
Зарядный генератор (А)	30
Тип топливного фильтра	одноразовый фильтр
Рекомендуемый тип масла	SAE 15W40
Тип масляного фильтра	одноразовый фильтр
Ёмкость масляной системы (л)	200
Вид топлива	дизельное
Масса, кг	4190
Габаритные размеры (Д;Ш;В; мм)	1954x1472x1694
Гарантия, срок (мес)	36 месяцев/2000 моточасов
SAE (маховик / картер маховика)	0/18

Артикул: 999972

Гарантия: 36 месяцев/2000 моточасов мес.

Модель: S12H-PTA; Вид топлива: ДТ; Тактность двигателя: 4; Количество цилиндров: 12; Расположение цилиндров: V; Частота вращения коленвала (об/мин): 1 500; Гарантия, срок (мес): 12;