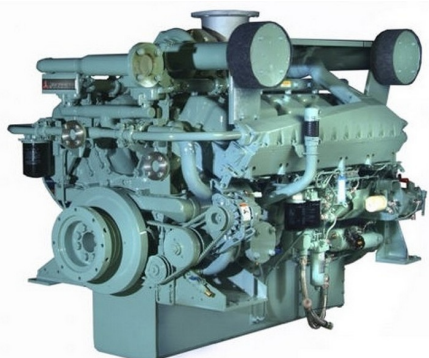


MITSUBISHI S12A2-PTA

[Карточка товара на сайте tss.ru](#)



Технические характеристики

Мощность номинальная, кВт	764
Мощность максимальная, кВт	840
Количество цилиндров	12
Расположение цилиндров	V-образное
Тактность двигателя	4
Система охлаждения	жидкостная
Система впуска воздуха	с турбонаддувом и промежуточным охлаждением воздуха
Тип воздушного фильтра	фильтроэлемент
Частота вращения коленвала (об/мин)	1500
Диаметр цилиндра (мм)	150
Ход поршня (мм)	160
Степень сжатия в цилиндрах	14,5:1
Регулятор оборотов	электронный
Пусковое устройство (стартер)	24/7,5 x 2
Зарядный генератор (А)	25
Удельный расход топлива (г/кВт*ч)	214
Тип топливного фильтра	одноразовый фильтр
Рекомендуемый тип масла	SAE 15W40
Тип масляного фильтра	одноразовый фильтр
Ёмкость масляной системы (л)	120
Вид топлива	дизельное
Масса, кг	2920
Габаритные размеры (Д;Ш;В; мм)	1816x1382x1542
Гарантия, срок (мес)	36 месяцев/2000 моточасов
SAE (маховик / картер маховика)	0/18

Артикул: 999971

Гарантия: 36 месяцев/2000 моточасов мес.

Модель: S12A2-PTA; Вид топлива: ДТ; Тактность двигателя: 4; Количество цилиндров: 12;
Расположение цилиндров: V; Частота вращения коленвала (об/мин): 1 500; Гарантия, срок (мес): 12;