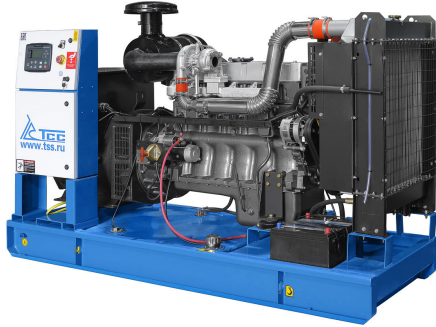


## ДИЗЕЛЬНЫЙ ГЕНЕРАТОР АД-150С-Т400-1РМ11-ПОЖ

[Карточка товара на сайте tss.ru](#)



### Технические характеристики

|  |  |
|--|--|
| Мощность номинальная, кВт                          | 150  |
| Мощность номинальная, кВА                          | 187,5  |
| Мощность максимальная, кВт                         | 165  |
| Мощность максимальная, кВА                         | 206,2  |
| Коэффициент мощности                               | 0,8  |
| Напряжение (В)                                     | 400/230  |
| Количество фаз                                     | 3  |
| Частота, Гц  | 50   |
| Номинальный ток (А)                                | 270  |
| Объем системы охлаждения (л)                       | 39   |
| Объем топливного бака (л)                          | 300  |
| Топливный сепаратор                                | нет  |
| Расход топлива при 50% мощности л/ч                | 22,2   |
| Расход топлива при 75% мощности л/ч                | 31   |
| Расход топлива при 100% мощности л/ч               | 40,2   |
| Автономная работа на 75% нагрузки без дозаправ (ч) | 9,7  |
| Степень автоматизации                              | 1 (ручной запуск)  |
| Установленный аккумулятор Ah/V                     | 2x80/12  |
| Исполнение   | Открытое   |
| Уровень шума (дБ/7м)                               | 85   |
| Глушитель  | промышленный   |
| Габариты радиатора (раст. от пола, В, Ш, мм)       | 450, 820x880   |
| Габаритные размеры (Д;Ш;В; мм)                     | 2395x910x1410  |
| Ресурс работы до кап. ремонта (ч)                  | 8000   |
| Экологический класс                                | без экологического класса  |
| Производитель двигателя                            | TSS Diesel   |
| Двигатель  | TSS Diesel TDK 176 6LT   |
| Мощность двигателя максимальная, кВт               | 193,6  |
| Рабочий объем двигателя (л)                        | 7,98   |
| Емкость масляной системы (л)                       | 18   |
| Мощность генератора, кВт                           | 150  |
| КПД генератора, %                                  | 94   |
| Точность регулировки напряжения (± %)              | 1  |
| Масса, кг  | 1410   |
| Вес брутто (кг)                                    | 1411   |
| Комплектация                                       | глушитель, топл. бак, АКБ, ЩУ с цифровой панелью, заправка маслом и ОЖ, ЗУ АКБ, "сухой" контакт, ПОЖ |
| Высота рамы (мм)                                   | 250  |
| Гарантия, срок (мес)                               | 24 месяца/1000 моточасов   |

Артикул: 047389

Гарантия: 24 месяца/1000 моточасов мес.

Дизельный генератор TSS Standart спроектирован для эксплуатации в режиме резервного электроснабжения любых объектов общего назначения. Резервный дизельный генератор наиболее выгодно применять на объектах, где перебои электроснабжения случаются редко, а резервирование является обязательным, в рамках проекта или иных требований. По комплексу своих основных характеристик отлично подходит для резервирования сетей электропитания на строительстве, производстве, для дачи и в частных домах, агропроме, ЖКХ, торговле и других. Модели данной линейки поставляются в МВД, МЧС и другим, не менее серьезным заказчикам. Данная модель производится в России и сертифицирована для применения в странах Евразийского союза. Дизельные генераторные установки Standart выгодно отличаются нетребовательностью к качеству топлива, быстрой окупаемостью, низкой стоимостью и отличным соотношением цена/качество. Они дешевле по стоимости приобретения по сравнению с аналогами. Важные преимущества данной модели дизель-генератора: ✓ Низкая цена; ✓ Быстрая окупаемость; ✓ Спроектирован с расчётом использования отечественного топлива; ✓ Моторесурс дизель-генератора TSS Standart составляет 8000 часов до капитального ремонта; ✓ Возможность быстрого дооснащения системами автозапуска (АВР) или синхронизации; ✓ Каждая ДГУ проходит обязательное испытание под нагрузкой в заводской лаборатории, а результаты прилагаются к пакету сопроводительных документов; ✓ Недорогие расходные материалы. Источник мощности генераторной установки – двигатель TSS Diesel. Двигатели производятся по заказу ГК ТСС на передовых заводах Китая, на условиях ODM (Original Design Manufacturer) контрактов. В основу данной модели положены технологии предпоследнего поколения двигателей, максимально отработанные и обеспечивающие высокий уровень надёжности при эксплуатации ДГУ в штатных режимах. Блок из литого чугуна, надёжный ТНВД, электронный регулятор оборотов, ремонтпригодность в полевых условиях – всё это отличительные черты этой марки двигателей. Для резервного дизельного генератора, который может нарабатывать 2-3 моточаса за год эксплуатации, наиболее важным параметром является низкая цена и высокая надёжность, поэтому здесь не требуются новейшие технологии, высокая экономичность, низкий расход, присущие другим сериям ДГУ ТСС. Двигатель работает на недорогом и повсеместно доступном моторном масле, а его система охлаждения использует столь же обычный и распространённый антифриз. Синхронные генераторы TSS SA применяются во всех линейках дизельных электростанций нашего производства, включая бюджетные серии, а также премиальные, производящиеся для основного электроснабжения самых ответственных объектов в нагруженном режиме. Это означает, что даже в недорогих моделях ДЭС ТСС используются передовые и надёжные альтернаторы. Почти все модели синхронных генераторов различных марок производятся сегодня в Китае, и TSS SA в этом вопросе не исключение, модели данной линейки производятся специально по заказу ГК ТСС на нескольких отобранных заводах, соответствующих самым высоким мировым стандартам. Все модели электрогенераторов TSS SA производятся со степенью изоляции H и классом защиты IP21 (IP23), что соответствует типовым требованиям к подобного рода устройствам. Модели альтернаторов ТСС оснащены классической системой возбуждения обмоток SHUNT, которая полностью соответствует требованиям подавляющего большинства вариантов базового применения дизельной электростанции. Комплект поставки Дизель-генераторные установки ТСС поставляются полностью укомплектованными, заправленными техническими жидкостями в необходимом объеме готовыми к эксплуатации. Двигатель, радиатор охлаждения, генератор установлены на прочной жесткой стальной раме с интегрированным в неё топливным баком. Все дизель-генераторные установки проходят проверочные испытания в течение не менее 2-х часов наработки. Важная информация от производителя - инженеринговые подразделения производственного комплекса ГК ТСС продолжают работы по улучшению характеристик модели, ставя целью повышение надёжности установки и уменьшения её стоимости. В этой связи производитель оставляет за собой право вносить изменения в конструкцию установки, как незначительные, так и ведущие к изменению её массогабаритных характеристик.