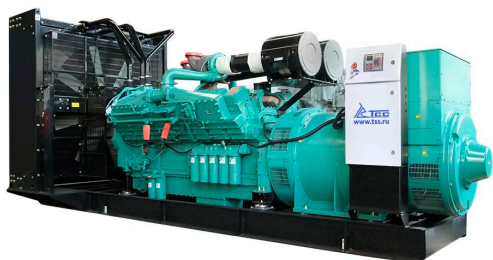


ДИЗЕЛЬНЫЙ ГЕНЕРАТОР ТСС АД-1000С-Т400-1РМ15 (LEROY SOMER)

[Карточка товара на сайте tss.ru](#)



Технические характеристики

Серия	TSS Premium
Мощность номинальная, кВт	1000
Мощность номинальная, кВА	1250
Мощность максимальная, кВт	1100
Мощность максимальная, кВА	1375
Коэффициент мощности	0.8
Напряжение (В)	400/230
Количество фаз	3
Частота, Гц	50
Номинальный ток (А)	2000
Объем системы охлаждения (л)	124
Расход топлива при 50% мощности л/ч	113
Расход топлива при 75% мощности л/ч	161
Расход топлива при 100% мощности л/ч	209
Степень автоматизации	1 (ручной запуск)
Исполнение	Открытое
Глушитель	Промышленный
Габаритные размеры (Д;Ш;В; мм)	5005x2010x2460
Ресурс работы до кап. ремонта (ч)	40000
Производитель двигателя	Cummins
Двигатель	Cummins KTA50-G3
Мощность двигателя максимальная, кВт	1429
Рабочий объем двигателя (л)	50,3
Емкость масляной системы (л)	178
Мощность генератора, кВт	1000
КПД генератора, %	95,1
Точность регулировки напряжения (± %) 0,5	
Масса, кг	8700
Комплектация	Глушитель, АКБ, ШУ с цифровой панелью, станция загр. маслом и ОЖ
Гарантия, срок (мес)	36 месяцев/2000 моточасов

Артикул: 045739

Основная мощность: кВт / Резервная мощность: 1100 кВт

Напряжение: 400/230 В

Двигатель: Cummins KTA50-G3

Генератор:

Гарантия: 36 месяцев/2000 моточасов мес.

Дизельный генератор TcU 1400TS серии Premium производится на базе оригинальных и надежных двигателей Cummins серии V. Высокая стоимость станции обуславливается ее экономичностью, энергоэффективностью и высоким ресурсом работы. Станции рекомендуются для важных объектов, которым нельзя оставаться без электричества (непрерывные производства, объекты здравоохранения, финансовый сектор). Генератор TcU 1400TS серии Premium – прямой конкурент ведущим мировым маркам дизельных генераторов. Гарантия 36 месяцев (или 2000 моточасов, в зависимости от того, что наступит раньше).