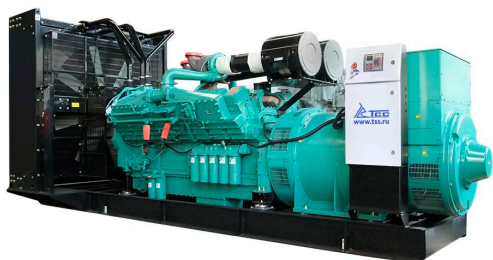


ДИЗЕЛЬНЫЙ ГЕНЕРАТОР ТСС АД-1100С-Т400-1РМ15

[Карточка товара на сайте tss.ru](#)



Технические характеристики

Серия	TSS Premium
Мощность номинальная, кВт	1100
Мощность номинальная, кВА	1375
Мощность максимальная, кВт	1320
Мощность максимальная, кВА	1650
Коэффициент мощности	0.8
Напряжение (В)	400/230
Количество фаз	3
Частота, Гц	50
Номинальный ток (А)	2500
Объем системы охлаждения (л)	124
Расход топлива при 50% мощности л/ч	155
Расход топлива при 75% мощности л/ч	222
Расход топлива при 100% мощности л/ч	289
Степень автоматизации	1 (ручной запуск)
Исполнение	Открытое
Глушитель	Промышленный
Габаритные размеры (Д;Ш;В; мм)	4650x1870x2580
Ресурс работы до кап. ремонта (ч)	40000
Производитель двигателя	Cummins
Двигатель	Cummins KTA50-G8
Мощность двигателя максимальная, кВт	1429
Количество цилиндров	16
Расположение цилиндров	V-образное
Рабочий объем двигателя (л)	50,3
Система впуска воздуха	С турбокомпрессором и охладителем наддувочного воздуха
Регулятор оборотов	Электронный
Емкость масляной системы (л)	178
Мощность генератора, кВт	1100
КПД генератора, %	94
Шаг обмотки	2/3
Количество опорных подшипников	1
Класс защиты обмотки	IP21 (IP23)
Степень изоляции	H
Точность регулировки напряжения (± %)	1
Регулятор напряжения	да
Язык интерфейса контроллера	русский
Масса, кг	8700
Комплектация	Глушитель, АКБ, ЩУ с цифровой панелью, станция заправ. маслом и ОЖ
Гарантия, срок (мес)	36 месяцев/2000 моточасов

Артикул: 028293

Основная мощность: кВт / Резервная мощность: 1320 кВт

Напряжение: 400/230 В

Двигатель: Cummins KTA50-G8

Генератор:

Гарантия: 36 месяцев/2000 моточасов мес.