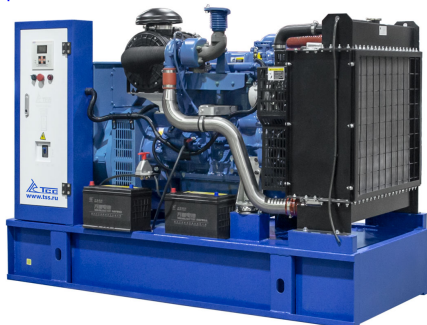


ДИЗЕЛЬНЫЙ ГЕНЕРАТОР ТСС АД-150С-Т400-1РМ26

[Карточка товара на сайте tss.ru](#)



Артикул: 025796
 Основная мощность: кВт / Резервная мощность: 165 кВт
 Напряжение: 400/230 В
 Двигатель: TSS-SA-150
 Генератор:
 Гарантия: 36 месяцев/2000 моточасов мес.

Технические характеристики

Серия	TSS Prof
Мощность номинальная, кВт	150
Мощность номинальная, кВА	188
Мощность максимальная, кВт	165
Мощность максимальная, кВА	206
Коэффициент мощности	0.8
Напряжение (В)	400/230
Количество фаз	3
Частота, Гц	50
Номинальный ток (А)	271
Объем системы охлаждения (л)	54.7
Объем топливного бака (л)	390
Топливный сепаратор	нет
Расход топлива при 50% мощности л/ч	21.7
Расход топлива при 75% мощности л/ч	31.7
Расход топлива при 100% мощности л/ч	41.3
Автономная работа на 75% нагрузки без дозаправ (ч)	12.3
Степень автоматизации	1 (ручной запуск)
Система аварийной остановки	да
Датчик уровня топлива	да
Установленный аккумулятор Ah/V	2x80/12
Исполнение	Открытое
Уровень шума (dB/7м)	110
Глушитель	промышленный
Габариты радиатора (раст. от пола, В, Ш, мм)	430, 770x780
Габаритные размеры (Д;Ш;В; мм)	2500x980x1380
Ресурс работы до кап. ремонта (ч)	13000
Экологический класс	без экологического класса
Производитель двигателя	Yuchai
Двигатель	Yuchai YC6A245L-D21
Мощность двигателя максимальная, кВт	181.5
Количество цилиндров	6
Расположение цилиндров	рядное
Рабочий объем двигателя (л)	7,255
Система впуска воздуха	турбонаддув с интеркуллером
Регулятор оборотов	электронный
Емкость масляной системы (л)	24
Мощность генератора, кВт	150
Система возбуждения	SHUNT
КПД генератора, %	94
Шаг обмотки	2/3
Количество опорных подшипников	1
Класс защиты обмотки	IP21 (IP23)
Степень изоляции	H
Точность регулировки напряжения (± %)	1
Регулятор напряжения	да
Язык интерфейса контроллера	русский
Масса, кг	1638
Комплектация	глушитель, топливный бак, АКБ, ЩУ с цифровой панелью, заправка маслом и ОЖ, ЗУ АКБ, "сухой" контакт
Высота рамы (мм)	200
Гарантия, срок (мес)	36 месяцев/2000 моточасов