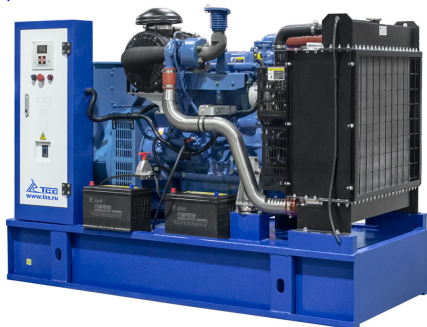


ДИЗЕЛЬНАЯ ЭЛЕКТРОСТАНЦИЯ 250 КВТ ТСС АД-250С-Т400-1РМ26

[Карточка товара на сайте tss.ru](#)



Артикул: 025668
 Основная мощность: кВт / Резервная мощность: 275 кВт
 Напряжение: 400/230 В
 Двигатель: TSS-SA-250
 Генератор:
 Гарантия: 36 месяцев/2000 моточасов мес.

Дизельная электростанция 250 кВт TSD 350TS серии Prof спроектирована как реальная и доступная альтернатива европейским дизельным электростанциям среднего, и высшего ценовых диапазонов, который ни в чём не уступает оборудованию именитых марок, но имея при этомкратно меньшую стоимость. **ДЭС 250 кВт является готовым энергетическим решением для построения надёжных систем электроснабжения самых ответственных объектов, включая производства непрерывного цикла, учреждения здравоохранения и образования, предприятия различных отраслей промышленности, торговые и торгово-развлекательные центры, гостиничные комплексы.**

Технические характеристики

| | |
|--|--|
| Серия | TSS Prof |
| Мощность номинальная, кВт | 250 |
| Мощность номинальная, кВА | 312.5 |
| Мощность максимальная, кВт | 275 |
| Мощность максимальная, кВА | 343.8 |
| Коэффициент мощности | 0.8 |
| Напряжение (В) | 400/230 |
| Количество фаз | 3 |
| Частота, Гц | 50 |
| Номинальный ток (А) | 451 |
| Объём системы охлаждения (л) | 65 |
| Объём топливного бака (л) | 850 |
| Топливный сепаратор | нет |
| Расход топлива при 50% мощности л/ч | 35.6 |
| Расход топлива при 75% мощности л/ч | 51.8 |
| Расход топлива при 100% мощности л/ч | 69.1 |
| Автономная работа на 75% нагрузки без дозаправ (ч) | 16.4 |
| Степень автоматизации | 1 (ручной запуск) |
| Система аварийной остановки | да |
| Датчик уровня топлива | да |
| Установленный аккумулятор Ah/V | 2x120/12 |
| Исполнение | Открытое |
| Уровень шума (дБ/7м) | 85 |
| Глушитель | промышленный |
| Габариты радиатора (раст. от пола, В, Ш, мм) | 1056*561*1335 |
| Габаритные размеры (Д;Ш;В; мм) | 2960x950x2100 |
| Ресурс работы до кап. ремонта (ч) | 13000 |
| Экологический класс | без экологического класса |
| Производитель двигателя | Yuchai |
| Двигатель | Yuchai YC6MK420L-D20 |
| Мощность двигателя максимальная, кВт | 309 |
| Количество цилиндров | 6 |
| Расположение цилиндров | рядное |
| Рабочий объём двигателя (л) | 10.34 |
| Система впуска воздуха | с турбонаддувом |
| Регулятор оборотов | электронный |
| Рекомендуемый тип масла | SAE 15W40/10W30 |
| Емкость масляной системы (л) | 30 |
| Мощность генератора, кВт | 250 |
| Система возбуждения | SHUNT |
| КПД генератора, % | 94 |
| Шаг обмотки | 2/3 |
| Количество опорных подшипников | 1 |
| Класс защиты обмотки | IP21 (IP23) |
| Степень изоляции | H |
| Точность регулировки напряжения (± %) | 1 |
| Регулятор напряжения | да |
| Язык интерфейса контроллера | русский |
| Масса, кг | 2400 |
| Комплектация | глушитель, топливный бак, ЩУ с цифровой панелью, АКБ, документация, станция заправлена маслом и ОЖ |
| Высота рамы (мм) | 380 |
| Гарантия, срок (мес) | 36 месяцев/2000 моточасов |