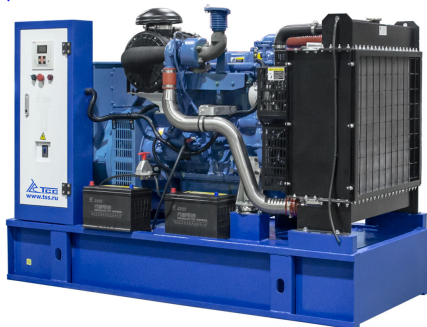


ДИЗЕЛЬНАЯ ЭЛЕКТРОСТАНЦИЯ С АВР 300 КВТ ТСС АД-300С-Т400-2РМ26

[Карточка товара на сайте tss.ru](#)



Артикул: 025651

Основная мощность: кВт / Резервная мощность: 330 кВт

Напряжение: 400/230 В

Двигатель: TSS-SA-300

Генератор:

Гарантия: 36 месяцев/2000 моточасов мес.

Дизельная электростанция TSD 420TS A серии Prof спроектирована как реальная и доступная альтернатива европейским дизельным электростанциям среднего, и высшего ценовых диапазонов, который ни в чём не уступает оборудованию именитых марок, но имея при этомкратно меньшую стоимость. **TSD 420TS A является готовым энергетическим решением для построения надёжных систем электроснабжения самых ответственных объектов, включая производства непрерывного цикла, учреждения здравоохранения и образования, предприятия различных отраслей промышленности, торговые и торгово-развлекательные центры, гостиничные комплексы.**

Технические характеристики

Серия	TSS Prof
Мощность номинальная, кВт	300
Мощность номинальная, кВА	375
Мощность максимальная, кВт	330
Мощность максимальная, кВА	412.5
Коэффициент мощности	0.8
Напряжение (В)	400/230
Количество фаз	3
Частота, Гц	50
Номинальный ток (А)	541.3
Объём системы охлаждения (л)	65
Объём топливного бака (л)	1000
Топливный сепаратор	нет
Расход топлива при 50% мощности л/ч	40.1
Расход топлива при 75% мощности л/ч	58.4
Расход топлива при 100% мощности л/ч	79.2
Автономная работа на 75% нагрузки без дозаправ (ч)	17.1
Степень автоматизации	2 (автозапуск)
Система аварийной остановки	да
Датчик уровня топлива	да
Установленный аккумулятор Ah/V	2x120/12
Исполнение	Открытое
Уровень шума (дБ/7м)	85
Глушитель	промышленный
Габариты радиатора (раст. от пола, В, Ш, мм)	1056*561*1339
Габаритные размеры (Д;Ш;В; мм)	3100x1050x2150
Ресурс работы до кап. ремонта (ч)	13000
Экологический класс	без экологического класса
Производитель двигателя	Yuchai
Двигатель	Yuchai YC6MJ500L-D21
Мощность двигателя максимальная, кВт	369
Рабочий объём двигателя (л)	11.726
Емкость масляной системы (л)	28
Мощность генератора, кВт	300
КПД генератора, %	94
Точность регулировки напряжения (± %)	1
Масса, кг	2800
Комплектация	глушитель, топливный бак, ЩУ с цифровой панелью, АКБ, документация, станция заправлена маслом и ОЖ
Высота рамы (мм)	250
Гарантия, срок (мес)	36 месяцев/2000 моточасов