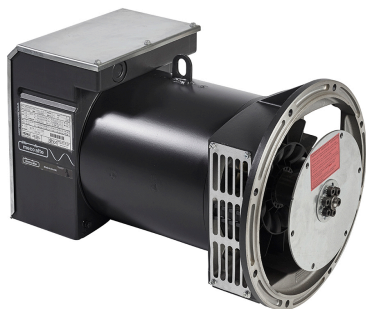


## МЕСС ALTE ECP3-1L/4 (8,8 КВТ)

[Карточка товара на сайте tss.ru](#)



### Технические характеристики

|                                |                         |
|--------------------------------|-------------------------|
| Тип генератора                 | бесщёточный, синхронный |
| Система возбуждения            | MAUX                    |
| Напряжение (В)                 | 400/230                 |
| Частота вращения, об/мин       | 1500                    |
| Частота, Гц                    | 50                      |
| Количество фаз                 | 3                       |
| Шаг обмотки                    | 2/3                     |
| Количество опорных подшипников | 1                       |
| Класс защиты обмотки           | IP23                    |
| Степень изоляции               | H                       |
| Регулятор напряжения           | DSR                     |
| Масса, кг                      | 79                      |
| Габаритные размеры (Д;Ш;В; мм) | 524xШxВ                 |

Артикул: 021966

Гарантия: мес.

Соответствие стандартам Генераторы производятся в соответствии с требованиями международных стандартов ISO 9001, CEI 2-3, IEC 34-1, EN 60034-1, VDE 0530, BS 4999-5000, NF 51.111, CAN/CSA-C22.2 No14-95-No100-95, NEMA MG 1-2011, ISO 8528-3. Обмотки генератора и характеристики генератора В генераторах применяется шаг обмотки 2/3 с целью снижения гармонической составляющей напряжения. Генераторы Месс Alte обладают целым рядом преимуществ среди которых можно выделить изоляцию обмоток класса H, высокий КПД, отличные характеристики по запуску электродвигателя (>300%), защита от помех VDE 0875 G/N/K, EN61000-6-3, EN61000-6-2, другие стандарты по запросу Защита обмоток генератора Помимо стандартного способа пропитки, доступны несколько опциональных степеней защиты обмоток. STANDARD - стандартная поставка STANDARD+, GREY, GREY+ и TOTAL+ - опция Класс защиты оборудования В качестве стандартной поставки применяется класс защиты IP23. В качестве опции - IP43 и IP45. Системы возбуждения и регулирования напряжения В качестве системы возбуждения применяется фирменная система возбуждения MAUX, в которой электропитание цифрового регулятора напряжения осуществляется от специальных обмоток генератора. В генераторах применяются цифровые регуляторы напряжения, обладающие целым рядом преимуществ по сравнению с аналоговыми. DSR - стандартная поставка DER1 и DER2 - опция Аксессуары Производитель предлагает целый ряд опциональных устройств таких как PTC термисторы или PT100 применительно как к обмоткам генератора, так и подшипникам, антиконденсатные подогреватели обмоток генератора, высоко и низко профильные клеммные блоки, датчики засоренности воздушного фильтра, датчик неисправности вращающегося выпрямительного моста (RBD), контроллер коэффициента мощности для параллельной работы генераторов (PFR/2), параллельные устройства, воздушные фильтры, защита IP43 и IP45, и многое другое. Монтаж генераторов Производитель предлагает различные варианты конструктивного исполнения генераторов. Для одноподшипниковых генераторов доступны различные варианты значений SAE.