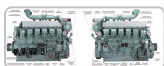
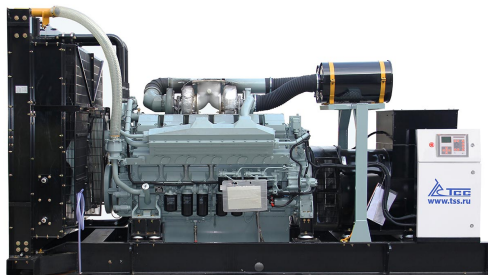


## ДИЗЕЛЬНЫЙ ГЕНЕРАТОР ТСС АД-1200С-Т400-1РМ8

[Карточка товара на сайте tss.ru](#)



### Технические характеристики

Серия	TSS Premium
Мощность номинальная, кВт	1200
Мощность номинальная, кВА	1500
Мощность максимальная, кВт	1320
Мощность максимальная, кВА	1650
Коэффициент мощности	0.8
Напряжение (В)	400/230
Количество фаз	3
Частота, Гц	50
Номинальный ток (А)	2167
Объём системы охлаждения (л)	125
Топливный сепаратор	да
Расход топлива при 50% мощности л/ч	161.6
Расход топлива при 75% мощности л/ч	231.7
Расход топлива при 100% мощности л/ч	331.4
Степень автоматизации	1 (ручной запуск)
Исполнение	Открытое
Глушитель	промышленный
Габаритные размеры (Д;Ш;В; мм)	5500x2000x2700
Производитель двигателя	Mitsubishi
Двигатель	Mitsubishi S12R-PTAA2
Мощность двигателя максимальная, кВт	1441
Количество цилиндров	12
Рабочий объём двигателя (л)	49,03
Емкость масляной системы (л)	180
Мощность генератора, кВт	1200
КПД генератора, %	96.2
Точность регулировки напряжения (± %)	0.5
Масса, кг	11500
Вес брутто (кг)	11501
Комплектация	руководство, гарантийный талон
Гарантия, срок (мес)	36 месяцев/2000 моточасов

Артикул: 016676

Основная мощность: кВт / Резервная мощность: 1320 кВт

Напряжение: 400/230 В

Двигатель: Mitsubishi S12R-PTAA2

Генератор:

Гарантия: 36 месяцев/2000 моточасов мес.

Дизель-генераторные установки оснащаются оригинальными, надежными и высокоресурсными двигателями Mitsubishi, обладающими высокими эксплуатационными характеристиками, неприхотливыми в тех. обслуживании и предъявляющими относительно низкие требования к качеству дизельного топлива. Основные варианты применения: • Резервный источник электроснабжения промышленных предприятий и зданий. • Основной источник электроснабжения промышленных предприятий и зданий. **Гарантийные обязательства:** На дизель-генераторные установки этой серии распространяется гарантия сроком 3 года, либо 2000 моточасов наработки, в зависимости от того, что наступит раньше. **Предпродажная подготовка:** Все ДГУ полностью готовы к работе, укомплектованы глушителем, АКБ, залиты маслом и охлаждающей жидкостью. **Базовая комплектация:** • Дизельный двигатель Mitsubishi (Япония) с непосредственным впрыском топлива, водовоздушным охлаждением, с турбонаддувом и промежуточным охлаждением воздуха, электронным регулятором частоты вращения и установленным навесным оборудованием; • Генератор Месс Alte (Италия) – синхронный, однополюсный, четырёхполюсный, с самовозбуждением; • Прочная и надежная стальная рама; • Система электропитания с аккумуляторными батареями, зарядным генератором и стартером; • Шкаф управления работой ДГУ. **Преимущества двигателей Mitsubishi:** • Надежный запуск в работу; • Продуманная конструкция; • Простота обслуживания; • Надежность работы; • Высокая производительность. **Шкаф управления электростанцией:** Шкаф управления ДГУ производства компании ТСС разрабатывается, изготавливается и программируется индивидуально для каждой генераторной установки исходя из требований ТЗ и пожеланий заказчика. ШУЭ представляет собой металлический шкаф с передней дверцей. Внутри шкафа на задней стенке установлены реле, трансформаторы тока, автоматический выключатель, клеммник, блок предохранителей, вспомогательное оборудование. **Соответствие стандартам:** Все комплектующие проходят входной контроль качества, затем обеспечивается полный контроль процесса производства и конечный контроль качества при испытаниях ДГУ во всех режимах нагрузки, в том числе при 110 %. ДГУ соответствуют ГОСТ Р 53174-2008, ГОСТ Р 51318.12-99 (СИСПР 12-97), ГОСТ 12.1.012-2004, ГОСТ 12.1.003-83.