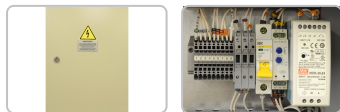


БЛОК АВР 150-200 КВТ СТАНДАРТ (400А, РКН)

[Карточка товара на сайте tss.ru](#)



Технические характеристики

Вес брутто (кг)	46.2
Блок зарядки АКБ	да
Внешняя ссылка на изображение	http://1c-upload.tss.ru/44dee38a-3eaf-11e6-933f-00155d030626.jpg
Габаритные размеры (Д;Ш;В; мм)	280x600x900
Гарантия, срок (мес)	12
Кол-во полюсов переключателя	4
Максимальный ток, А	400
Масса, кг	46.2
Модель	Блок АВР 150 кВт СТАНДАРТ (400А, РКН)
Наличие реле контроля напряжения	Да
Напряжение (В)	400
Серия	СТАНДАРТ

Артикул: 010117

Гарантия: 12 мес.

Автоматический ввод резерва (АВР) применяют для генераторных установок, которые используются в качестве резервного источника электрической энергии. Основной функцией АВР является коммутация источников электроэнергии с потребителями энергии. АВР имеет минимум два ввода: 1 ввод (основной) – ввод от основного источника электроэнергии, 2 ввод (резервный) – ввод от резервного источника электроэнергии. Входы взаимно блокируют друг друга – один из них замкнут, другой разомкнут. В нормальном положении основной ввод замкнут и от постоянного источника (как правило это линии электропередачи) происходит электроснабжение потребителей. В случае попадания электропитания (или выхода качества электроэнергии за рамки установленных значений) система автоматики производит запуск генераторной установки. После выхода установки на рабочий режим, АВР производит коммутацию потребителя электроэнергии на резервный источник – генераторную установку. При появлении электроэнергии надлежащего качества на основном вводе, АВР (после установленной временной задержки) производит обратную коммутацию потребителя электроэнергии на основной источник энергии. Система автоматики производит выключение генераторной установки. АВР является отдельным, самостоятельным устройством, не являющимся составной частью генераторной установки. Если генераторная установка изначально не имела АВР, дооборудование установки можно произвести в любое время.