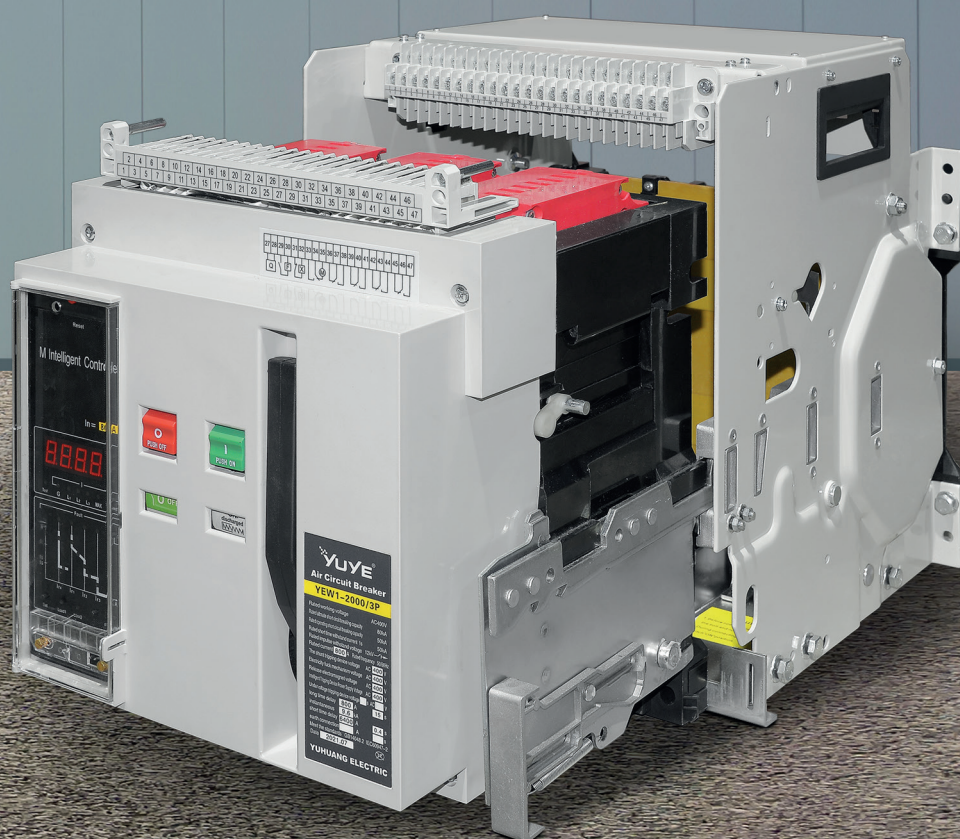


Выключатели воздушные автоматические

YEW1





Выключатели воздушные автоматические серии YEW1

Выключатели воздушные автоматические серии YEW1 предназначены для использования в качестве вводных и секционных аппаратов для первичного распределения электроэнергии в низковольтных установках в сетях переменного тока 50Гц, напряжением до 690В.

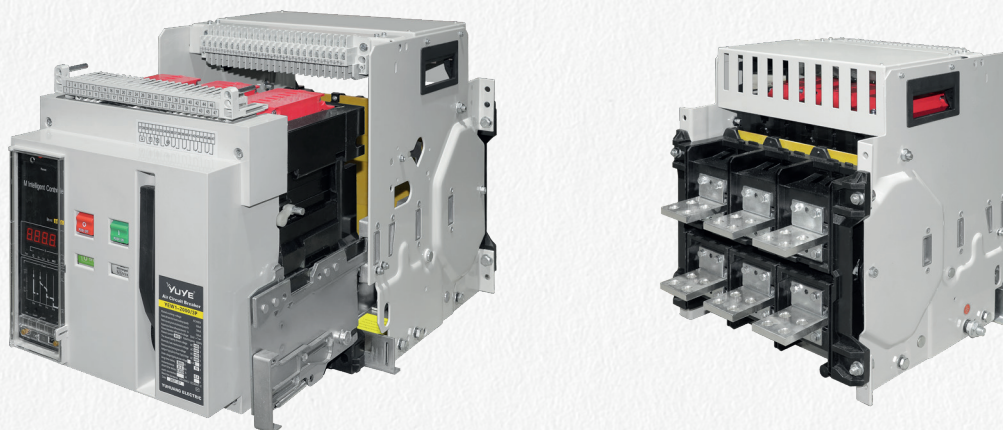
Имеют встроенный интеллектуальный контроллер и могут оснащаться различными дополнительными устройствами.

Автоматические выключатели выпускаются в выкатном и фиксированном исполнениях. Выкатное исполнение имеет 4 размера рам.

	Условный номинальный ток рамы выключателей $I_{nm}(A)$	Номинальный ток выключателей $I_n(A)$
Номинальные токи выключателей автоматических	2000	400, 630, 800, 1000, 1250, 1600, 2000
	3200	2000, 2500, 2900, 3200
	4000	3200, 3600, 4000
	6300	4000, 5000, 6300

В настоящее время на складе постоянно поддерживается ассортимент выкатных выключателей в раме 2000А и компонентов к ним:

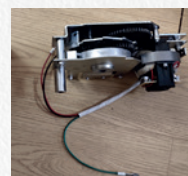
022559	Выключатель автоматический воздушный YEW1-2000/3P (1000A)/Air circuit breaker
022558	Выключатель автоматический воздушный YEW1-2000/3P (1600A)/Air circuit breaker
021661	Выключатель автоматический воздушный YEW1-2000/3P (2000A)/Air circuit breaker
022560	Выключатель автоматический воздушный YEW1-2000/3P (800A)/Air circuit breaker
040141	Катушка минимального напряжения (220В) YEW1/Undervoltage release
040140	Катушки отключения и включения (220В) YEW1/Shunt release and closed electromagnet
040143	Контроллер (220В) YEW1/Intellectual controller
022478	Корпус ШУЭ 500-1200кВт (автомат YEW1 1000-2000А, арт.984036)
040142	Мотор - редуктор (200В) YEW1/Electric energy storage mechanism



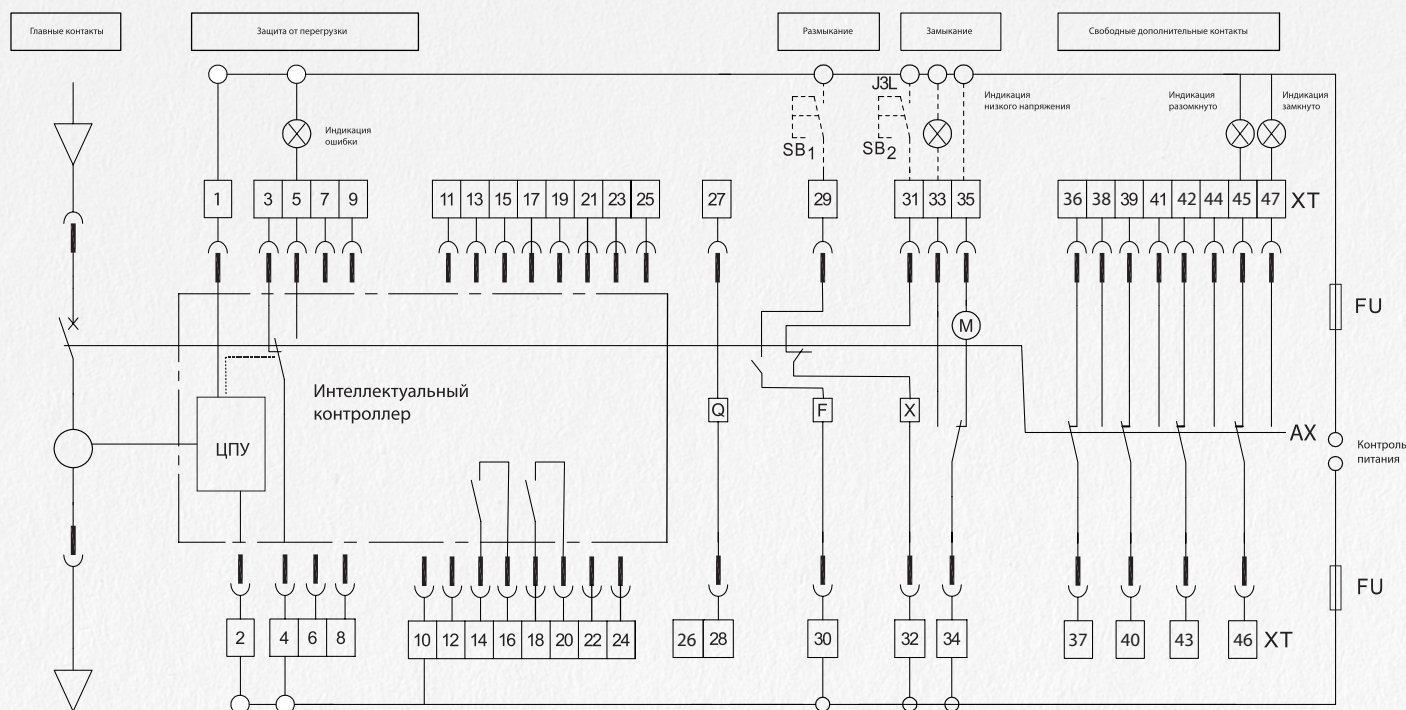
В настоящее время на складе постоянно поддерживается ассортимент выкатных выключателей в раме 2000А и компонентов к ним:

022559	Выключатель автоматический воздушный YEW1-2000/3P (1000A)/Air circuit breaker
022558	Выключатель автоматический воздушный YEW1-2000/3P (1600A)/Air circuit breaker
021661	Выключатель автоматический воздушный YEW1-2000/3P (2000A)/Air circuit breaker
022560	Выключатель автоматический воздушный YEW1-2000/3P (800A)/Air circuit breaker

040140	Катушки отключения и включения (220В) YEW1/Shunt release and closed electromagnet
040141	Катушка минимального напряжения (220В) YEW1/Undervoltage release
040142	Мотор - редуктор (200В) YEW1/Electric energy storage mechanism
040143	Контроллер (220В) YEW1 800A/Intellectual controller
040188	Контроллер (220В) YEW1 1000A/Intellectual controller
040189	Контроллер (220В) YEW1 1600A/Intellectual controller
040190	Контроллер (220В) YEW1 2000A/Intellectual controller



Типовая схема подключения выключателей автоматических воздушных (контроллер типа М)



Примечания:

1. Схему присоединений, заключенную в большой прямоугольник, помеченный пунктирной линией, выполняет потребитель самостоятельно.
2. Контакты 6 и 7: при подключении токового трансформатора для нейтральной фазы контакты 6 и 7 если должны быть замкнуты.
3. Контакты 14 и 16: выход сигнала мониторинга нагрузки (1)
4. Контакты 18 и 20: выход сигнала мониторинга нагрузки (2)
5. Контакты 21, 23 и 25: при выборе функции индикации напряжении контакты 21, 23 и 25 должны быть подключены к фазам А,В и С соответственно.

SB1 – удалённая кнопка включения (устанавливается пользователем)

SB2 – удалённая кнопка включения (устанавливается пользователем)

Q – реле минимального напряжения, разъёмы 27 и 28 должны быть подключены к основной сети

F – катушка расцепления

X – катушка включения

M – электрический механизм взведения пружины

SA – концевой выключатель электрического механизма

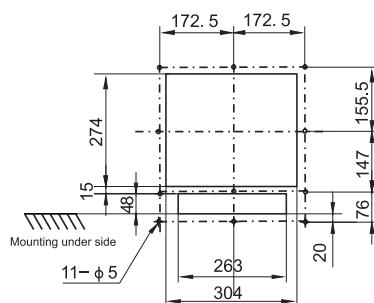
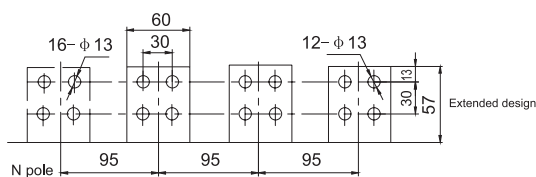
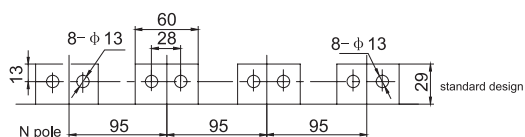
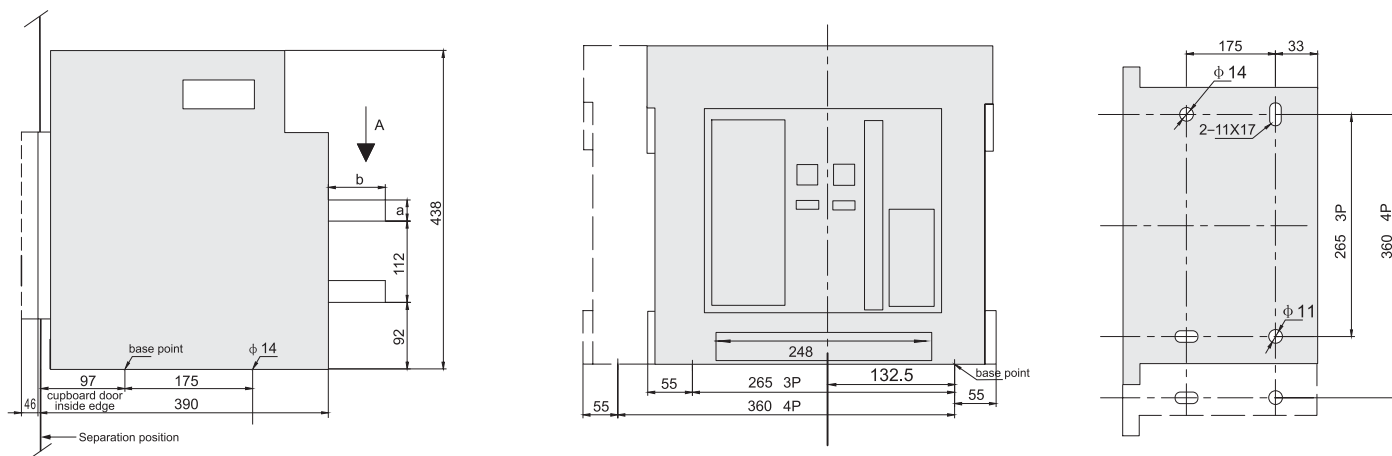
XT – вторичные цепи электропитания

FU – предохранители

Характеристики автоматических выключателей

	Напряжение (В)	1000	2000	3200	4000	6300
Отключающая способность по короткому замыканию Icu, кА O-CO	400В	42	80	85	100	120
	690В	25	50	66	65	80
Включающая способность по короткому замыканию n*Icu, кА O-CO	400В	-	176/0,20	220/0,20	220/0,20	264/0,20
	690В	-	105/0,25	143/0,20	143/0,20	187/0,20
Номинальная рабочая наибольшая отключающая способность Ics, кА (эфф)	400В	30	50	65	65	80
	690В	20	40	50	50	75
Номинальная наибольшая включающая способность Icw, кА (уд.)	400В	30	50	65	65	80
	690В	20	40	50	50	65

Габариты выкатной версии в раме 2000А (в мм)



In	a mm	b mm	
		standard design	Extended design
630,800A	10	29	57
1000,1600A	15	29	57
2000A	20	29	57

